

AIRPORT TRAVEL SURVEY 2018

Alternativen zum gewählten Flug?

Ergebnisse aus der aktuellen ADV-Fluggastbefragung:
Warum sich der Passagier für seinen Flug entscheidet



HOHE PRÄFERENZ FÜRS FLIEGEN!

2/3 der Passagiere sehen für sich keine Alternative zum gewählten Flug



● keine Alternative zum gewählten Flug

- Nur 33 % der Passagiere sehen zum gewählten Flug eine Alternative: 12 % einen anderen Flughafen, 10 % eine andere Airline. Der Bodenverkehr wäre nur für 10 % der Reisenden eine Option.
- Telefon-/Videokonferenzen spielen als Alternative zum gewählten Flug nur für 1 % der Passagiere eine Rolle.

Alternativen gab es bei:

- Flughafen
- Airline
- Bodenverkehr
- Telefon-/Videokonferenz, Sonstiges

Flugauswahlgrund – Preis und Zeit entscheidend

(Mehrfachnennungen möglich)



Die Entscheidung für einen bestimmten Flughafen ist meist vom Preis des Fluges (49%), der Attraktivität des Flughafens (35%) oder der Abflugzeit (28%) abhängig.

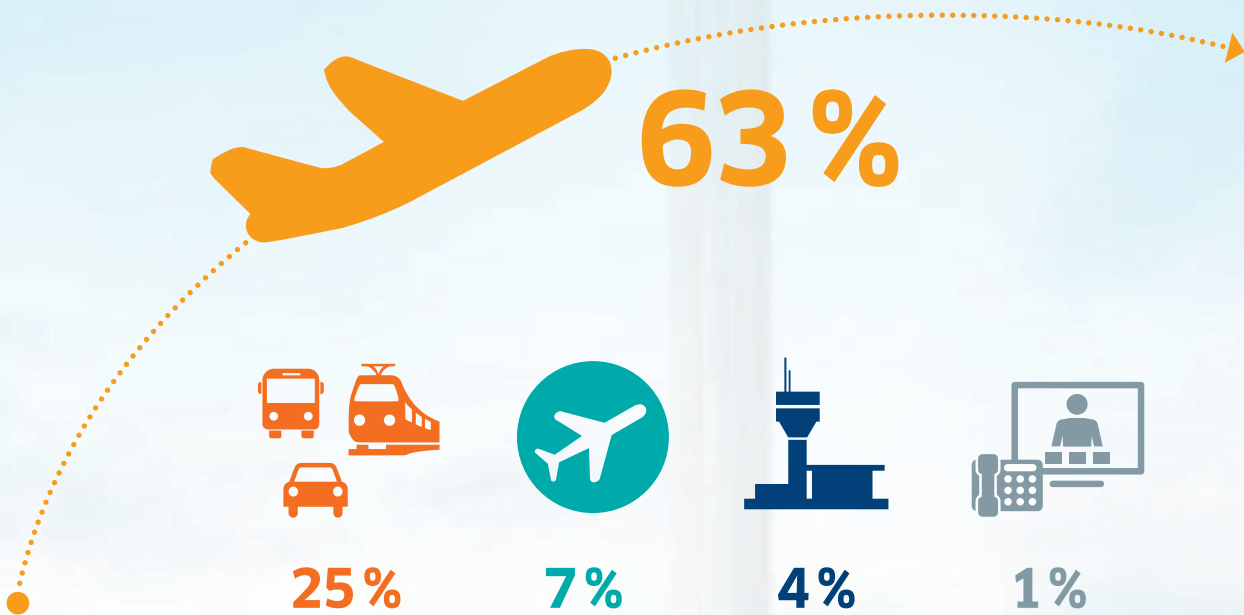
Für Passagiere, die zwischen verschiedenen Airlines wählen können, geben die Abflugzeit (46%), der Preis (43%) oder der Flughafen (27%) den Ausschlag.

Passagiere, die auch mit dem Bodenverkehr reisen könnten, bevorzugen den Flug hauptsächlich, um Zeit zu sparen (55%). Aber auch der Preis (34%) und der Komfort (28%) sind oft genannte Gründe.

Nationaler Flugverkehr im Fokus

Bewusste Entscheidung für den Flug

Auch im innerdeutschen Verkehr gibt es für 63 % der befragten Reisenden keine Alternative zum gewählten Flug. Nur für jeden 4. Fluggast könnte auch der Bodenverkehr eine Alternative darstellen. Trotz des Angebotes anderer Verkehrsträger haben die Reisenden den Flug gewählt.



Warum bevorzugen Reisende das Flugzeug im innerdeutschen Verkehr?

Reisedauer und Abflugzeit sind die Hauptargumente für die Wahl eines Fluges.

Deutschland

(Mehrfachnennungen möglich)



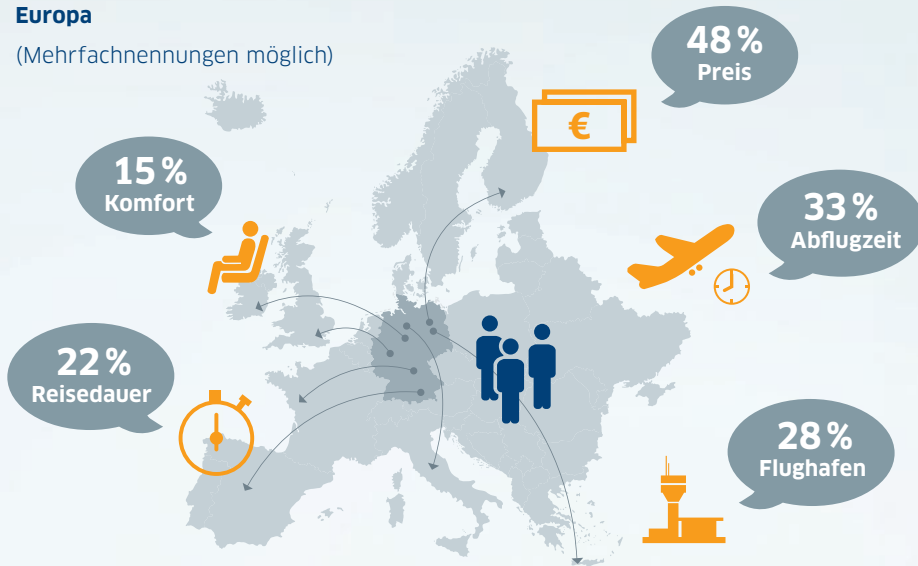
Internationaler Flugverkehr im Fokus

Kriterien für die Wahl des Fluges

Auf europäischen und interkontinentalen Flügen bestimmt der Preis die Flugauswahl.

Europa

(Mehrfachnennungen möglich)



Interkontinental

(Mehrfachnennungen möglich)



Fazit

- ✓ Sowohl für Reisen innerhalb Deutschlands als auch ins Ausland setzen die Menschen auf das Flugzeug.
- ✓ Insgesamt belegen die Ergebnisse die hohe Bedeutung des Luftverkehrs in der Mobilität.



METHODIK

Erhebungszeitraum: 4. Quartal 2017, Basis n = 27.228 abfliegende Passagiere (hochgerechnet: 13,627 Mio. Passagiere mit Wohnland Deutschland); alle Aussagen beziehen sich auf den Terminalbereich. **Organisation:** Marktforschungsabteilungen der internationalen ADV-Verkehrsflughäfen. **Erhebungsmethode:** persönliche Interviews. **Datengrundlage:** Gewerblicher Verkehr (Linie/Charter) ohne Transit; rundungsbedingte Differenzen bei der Prozentuierung möglich. **Durchführung:** IFAK Institut, Taunusstein. **Datennutzung:** Für empirische Zwecke können umfassende Datensätze gegen Entgelt über den Flughafenverband ADV bezogen werden. Die Gesamtauswertung der „ADV-Fluggastbefragung 2017“ wird im Laufe des Jahres 2018 vorliegen.

HERAUSGEBER

Flughafenverband ADV
Haus der Luftfahrt | Friedrichstraße 79 | 10117 Berlin
T +49 (0)30 310118-0 | F +49 (0)30 310118-90

ANSPRECHPARTNER

Markus Engemann
Sabine Herling
Isabelle B. Polders