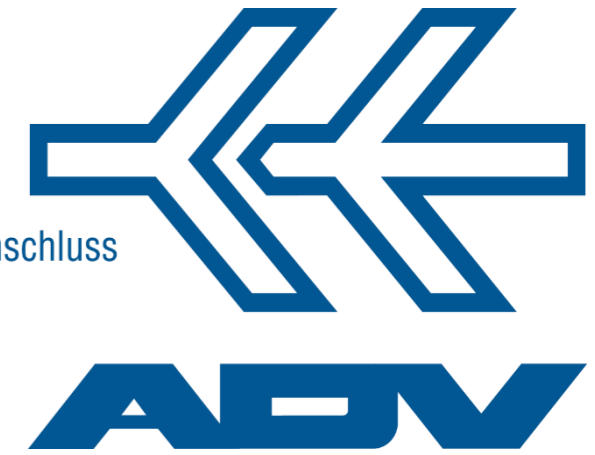


FLUGHAFENVERBAND

Unsere Flughäfen: Regionale Stärke, Globaler Anschluss



ADV-Monatsstatistik

ADV Monthly Traffic Report

November 2022



Kurz und knapp

Auf einen Blick – Niedriges Aufkommensniveau in der Winterflugplanperiode

Im November 2022 ging die Zahl der Reisenden zum Oktober um mehr als 5,1 Mio zurück. In Summe zählten die Flughäfen 12,59 Mio an- und abfliegende Passagiere. Im Vergleich zum Vorkrisenniveau von 2019 liegt das Aufkommensniveau bei 71,6% Prozent der Reisenden (-28,4%). Die Recovery im deutschen Passagieraufkommen, gemessen am Vorkrisenniveau aus 2019, liegt deutlich unter dem europäischen Durchschnitt. Europaweit erholte sich die Luftverkehrsnachfrage im Oktober bereits auf 88%.

- 12,59 Mio Passagiere nutzten die deutschen Flughäfen. Im Vergleich zum November 2021 stieg das Aufkommen um +41,9% (ggü. November 2019 sind es -28,4%).
- Das absolute Cargo-Aufkommen lässt, verglichen mit dem Vormonat Oktober, leicht nach. Die 423.438 t bedeuten einen Rückgang um -10,4% gegenüber November 2021. Erstmals liegt die Gesamt-Tonnage eines Monats im Jahr 2022 auch unterhalb des Vorkrisenniveaus aus November 2019 (-0,8%).
- Die Zahl der gewerblichen Flugbewegungen lag mit 130.432 Starts und Landungen +12,2% über dem Vorjahreswert. Gegenüber 2019 wurden mehr als drei Viertel der gewerblichen Flüge durchgeführt (-23,2%).

Der November im Blick – Winterflugplan startet mit zurückhaltendem Angebot

- Im Europa-Verkehr konnte die Erholung in der Verkehrsnachfrage gegenüber dem Vorjahr weiter deutlich gesteigert werden. 8,08 Mio Passagiere bedeuten ein Wachstum von +32,0% gegenüber November 2021. Im Vergleich zum Vorkrisenniveau von 2019 sind mehr als drei Viertel aller Reisenden (77,3%) zurück.
- Die Interkont-Nachfrage wuchs zum Vorjahresmonat um +85,1% auf knapp 2,6 Mio Passagiere. Im Vergleich zum November 2019 sind das 78,0% Passagiere. Das Interkont-Segment hat damit im November die höchste Recovery-Rate.
- Die Nachfrage im innerdeutschen Luftverkehr stabilisiert sich auf einem geringen Niveau. 1,84 Mio innerdeutsche Passagiere (+42,3% ggü. 2021) bedeuten eine Verringerung um knapp 170.000 zum Vormonat Oktober, im Vergleich zum Vorkrisenniveau fehlen mehr als die Hälfte der Passagiere (49,7%).

Das Verkehrsaufkommen hat im November 2022 mit Beginn des Winterflugplans deutlich an Dynamik verloren. Weniger Luftverkehrsangebot bedeutet auch immer weniger Luftverkehrsnachfrage. Die Betriebsabläufe an den Flughäfen sind stabil.

Im nationalen Luftverkehr sind die Strecken- und Frequenzangebote weiterhin stark ausgedünnt. Auch der über den Sommer anziehende Europaverkehr verliert an Dynamik. Covid-19 hatte im europäischen Luftverkehr keinen Nachfrageeinfluss mehr. Ein anderes Bild zeigt sich bei wichtigen asiatischen Interkontmärkten.

Das Jahr im Blick – Erholung ja, aber unter dem europäischen Schnitt

Von Januar bis November wurden an den deutschen Flughäfen mehr als 153,03 Mio. Passagiere (an+ab) gezählt. Mit +116,6% verzeichnen die Flughäfen zum Vorjahr ein intensives Wachstum. Zum Vorkrisenniveau in 2019 fehlen aber noch -34,4%. Mit dieser Entwicklung liegt Deutschland am unteren Ende der großen europäischen Luftverkehrsmärkte. Die Entwicklung der angebotenen Sitze liegt in Deutschland um mehr als 10% hinter europäischen Nachbarstaaten zurück.

- 17,28 Mio Passagiere flogen innerdeutsch (+102,7% zum Vorjahr, gegenüber Jan-Nov 2019 entspricht dies einem Verlust von -59,8%).
- 108,91 Mio Passagiere sind im Europa-Verkehr an den deutschen Flughäfen unterwegs (+107,0% zum Vorjahr, gegenüber Jan-Nov 2019 sind es -27,2%).
- Die Interkont-Nachfrage (26,51 Mio Paxe) wächst mit +186,7% zum Vorjahr (gegenüber Jan-Nov 2019 sind es -34,2%).

Die dynamische Erholung der Nachfrage über das Sommerhalbjahr spiegelt den hohen Wunsch nach touristischen und privaten Reisen wider. Dieses Reisebedürfnis hat die Nachfrageentwicklung gefestigt. Zum Jahresende verliert die Erholung deutlich an Dynamik.

Die Europaverkehre bildeten im Sommer den Wachstumsmotor. Die touristische und VFR-Nachfrage lag auf einigen europäischen Destinationen bereits auf Vorkrisenniveau oder darüber. Dieses Nachfragesegment privater Reisen fehlt im vierten Quartal. Der sukzessive Angebotsaufbau der interkontinentalen Linienverbindungen fördert die Aufkommensentwicklung, insbesondere auf dem Nordatlantikmarkt. Davon profitieren die wachsenden Umsteigerströme an den deutschen Hubs. Der noch immer zu großen Teilen nicht wieder aufgenommene Asienverkehr verhindert eine noch bessere Entwicklung bei den Langstrecken. Der innerdeutsche Verkehr dagegen bleibt in seinem Erholungstrend weiter hinter diesen Entwicklungen zurück.

Cargo-Aufkommen – globale Lieferengpässe dämpfen die Nachfrage – Gesamt-Tonnage unter Vorkrisenniveau

Die Luftfrachtnachfrage verringerte sich im November verglichen mit dem Vormonat Oktober um über 8.000 abgefertigte Tonnen. Mit 423.438 Tonnen wurden im Vergleich zum starken Vorjahr ca. -10,4% weniger Fracht umgeschlagen. Auf die Luftraumsperrungen haben sich die Logistikketten unterdessen eingestellt. Die noch immer stark coronabedingt eingeschränkten wichtigen Frachtmärkte in China können die Luftfrachtlogistiker nicht kompensieren. Die unsichere wirtschaftliche Gesamtsituation strapaziert die globalen Lieferketten.

Die Einladungen sinken im November um -7,6% auf 225.003 t (gegenüber 2019 +2,3%). Auch die Ausladungen verringern sich um -13,4% auf 197.935 t (gegenüber 2019 -4,2%). In der kumulierten Betrachtung des Jahres 2022 entwickelte sich das Cargoaufkommen mit -5,5% auf 4.642.092 Tonnen – zum Vorkrisenniveau 2019 bedeuten dies noch +5,4% und zusätzliche knapp 240.000 t.

Auf einen Blick		November			Kumulierte Zahlen für 2022 (Jan - Nov)		
		absolut	gg. 2019	gg. 2021	absolut	gg. 2019	gg. 2021
Passagiere Passengers	(an + ab) (arr. + dep.)	12.590.614	-28,4%	+41,9%	153.030.843	-34,4%	+116,6%
Luftfracht / Luftpost [t] Cargo	(an + ab) (arr. + dep.)	423.438	-0,8%	-10,4%	4.642.092	+5,4%	-5,5%
Ausladung Unloaded		197.935	-4,2%	-13,4%	2.218.217	+4,0%	-6,8%
Einladungen Loaded		225.503	+2,3%	-7,6%	2.423.875	+6,6%	-4,2%
Bewegungen Movements	(gesamt) (total)	148.902	-20,2%	+12,6%	1.799.527	-24,5%	+44,8%
	(gewerblich) (commercial)	130.432	-23,2%	+12,2%	1.530.346	-28,0%	+55,2%
Verkehrseinheiten Traffic Units		16.824.994	-23,0%	+23,7%	199.451.765	-28,1%	+66,6%

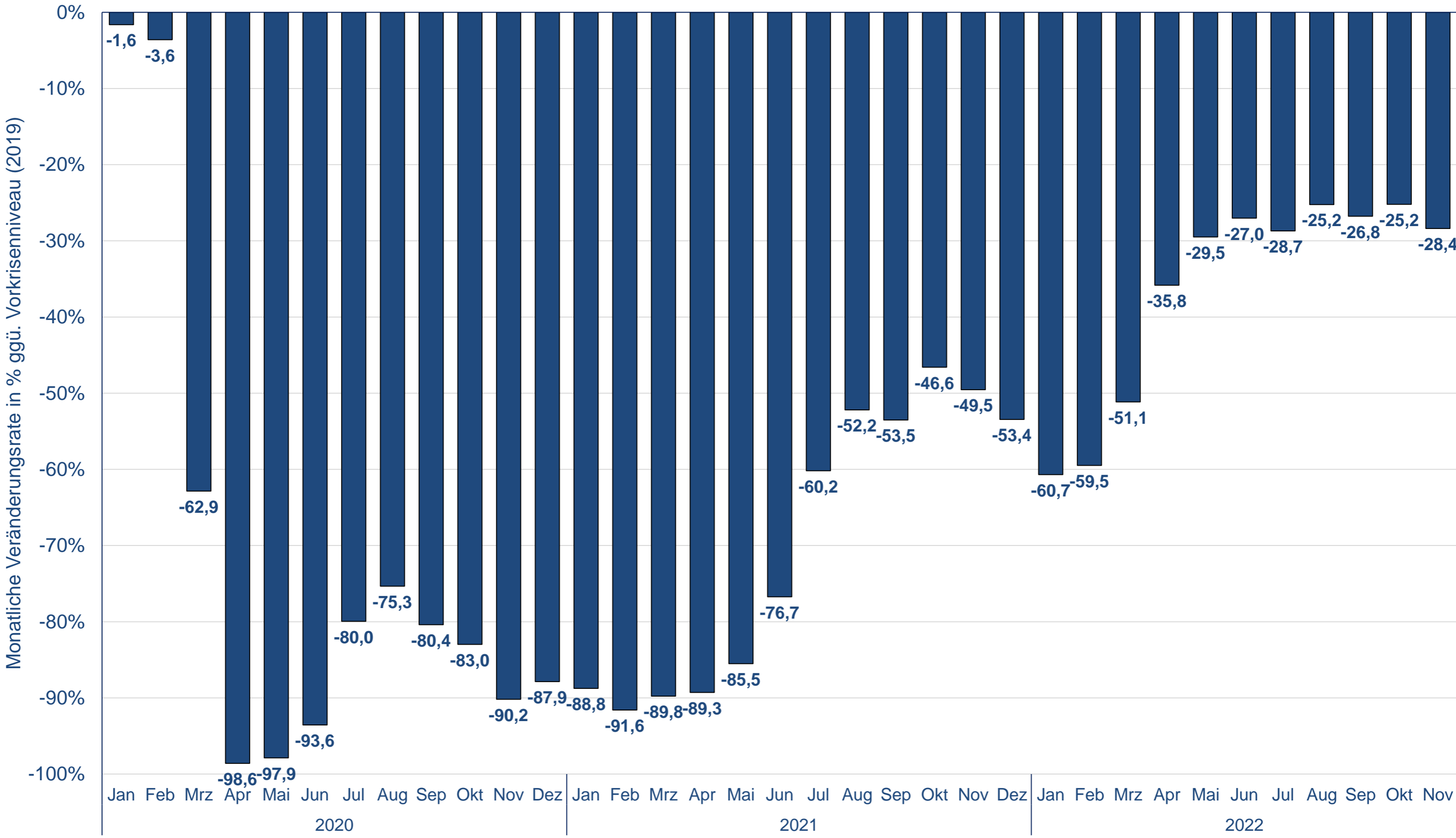
Unser Ziel: KLIMANEUTRALITÄT – Emissionsfreie Flughäfen bis 2045



Die EU Taxonomie Umweltziele

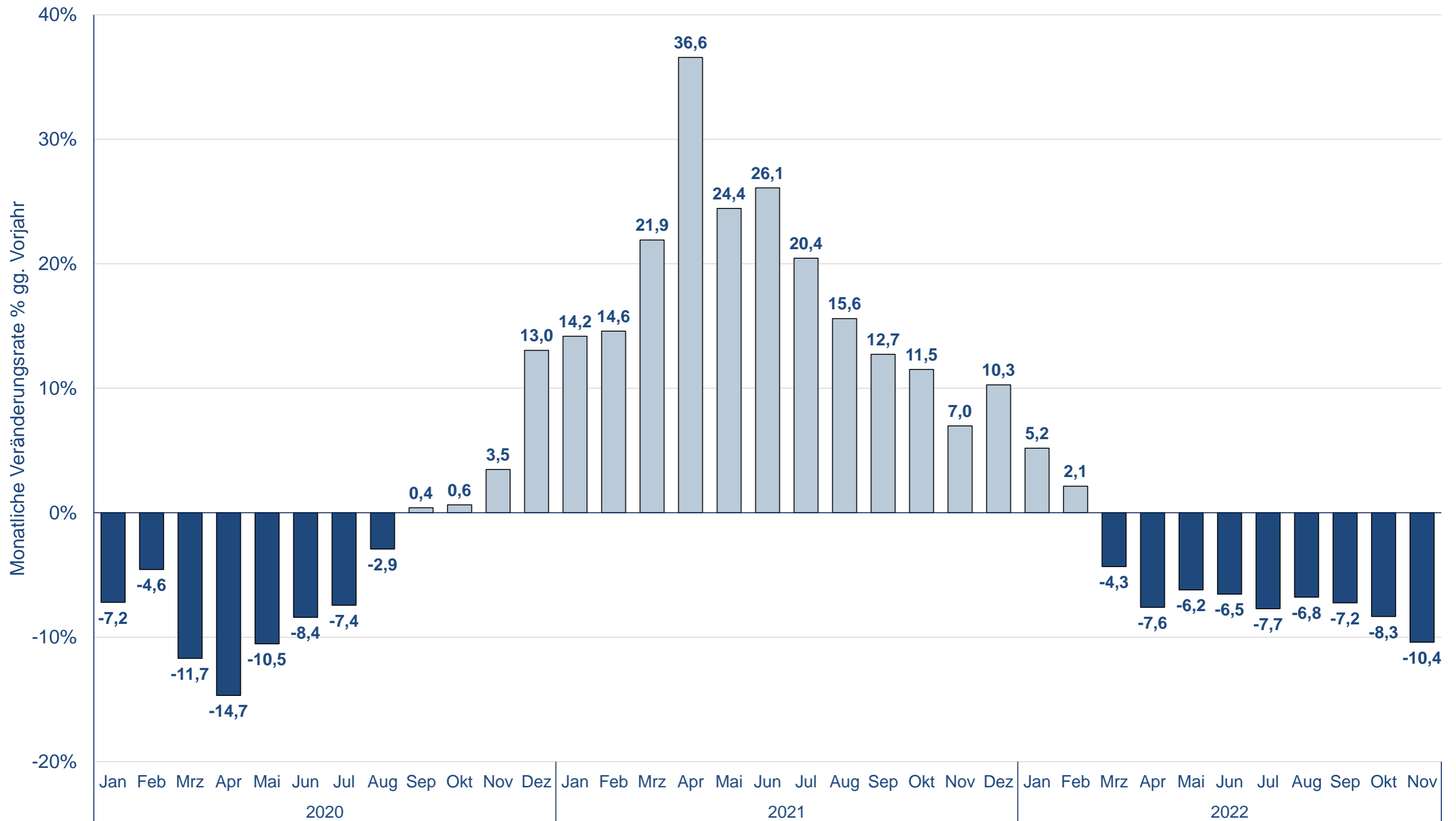
Die Europäische Kommission sieht **nachhaltige Finanzierung** als Schlüssel für Umsetzung ihrer politischen Ziele im Rahmen des Europäischen **Green Deal** sowie ihrer internationalen Verpflichtungen in Bezug auf den Klimawandel.

Passagierverkehr Januar 2020 - November 2022 (an+ab)



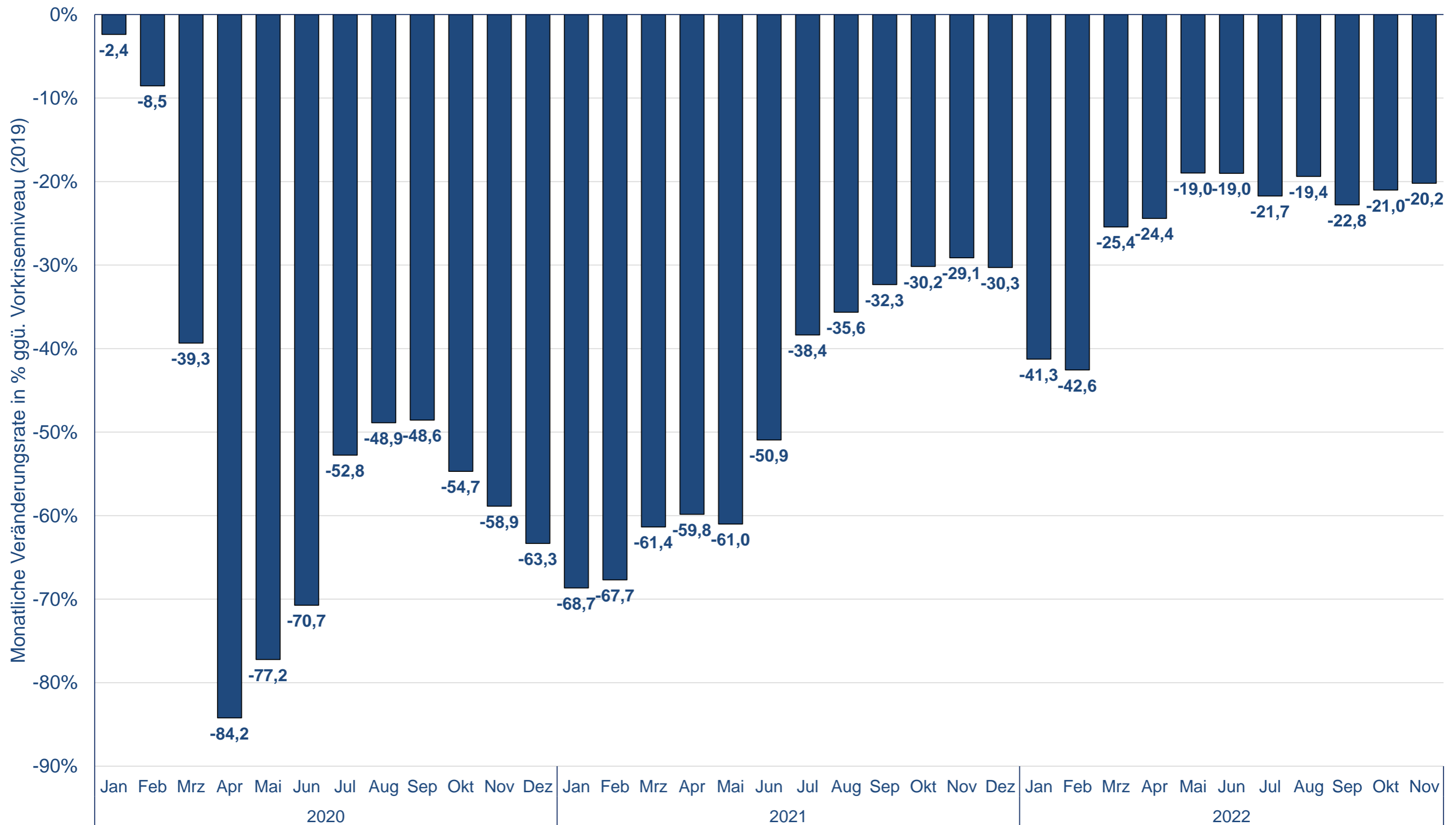
*Die Veränderungsdaten ab Januar 2020 beinhalten auch die Flughäfen: BWE, KSF, LBC, FMM, MGL, RLG, GWT

Cargoverkehr Januar 2020 - November 2022 (an+ab)



*Die Veränderungsdaten ab Januar 2020 beinhalten auch die Flughäfen: BWE, KSF, LBC, FMM, MGL, RLG, GWT

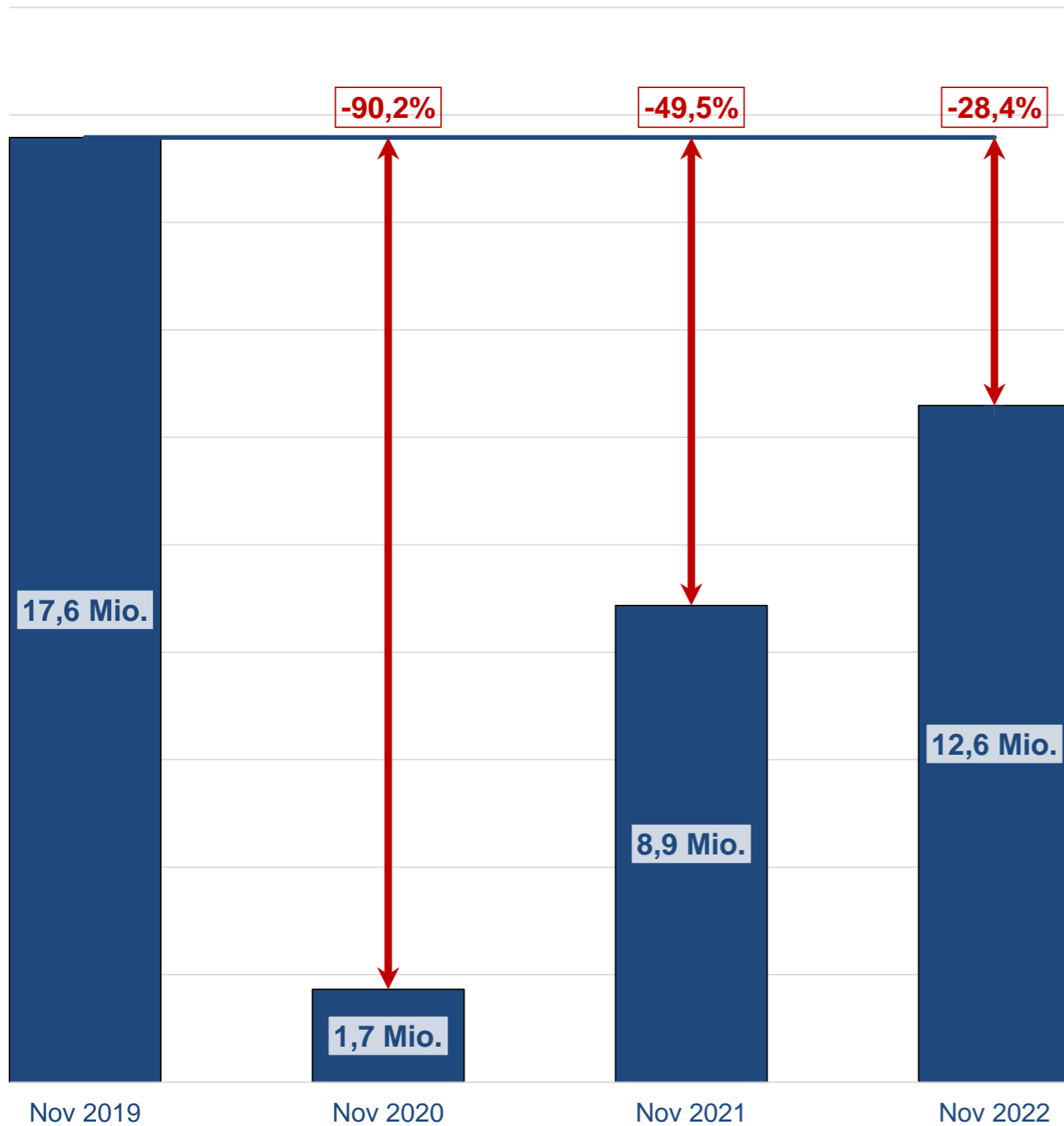
Flugzeugbewegungen Januar 2020 - November 2022 (gesamt)



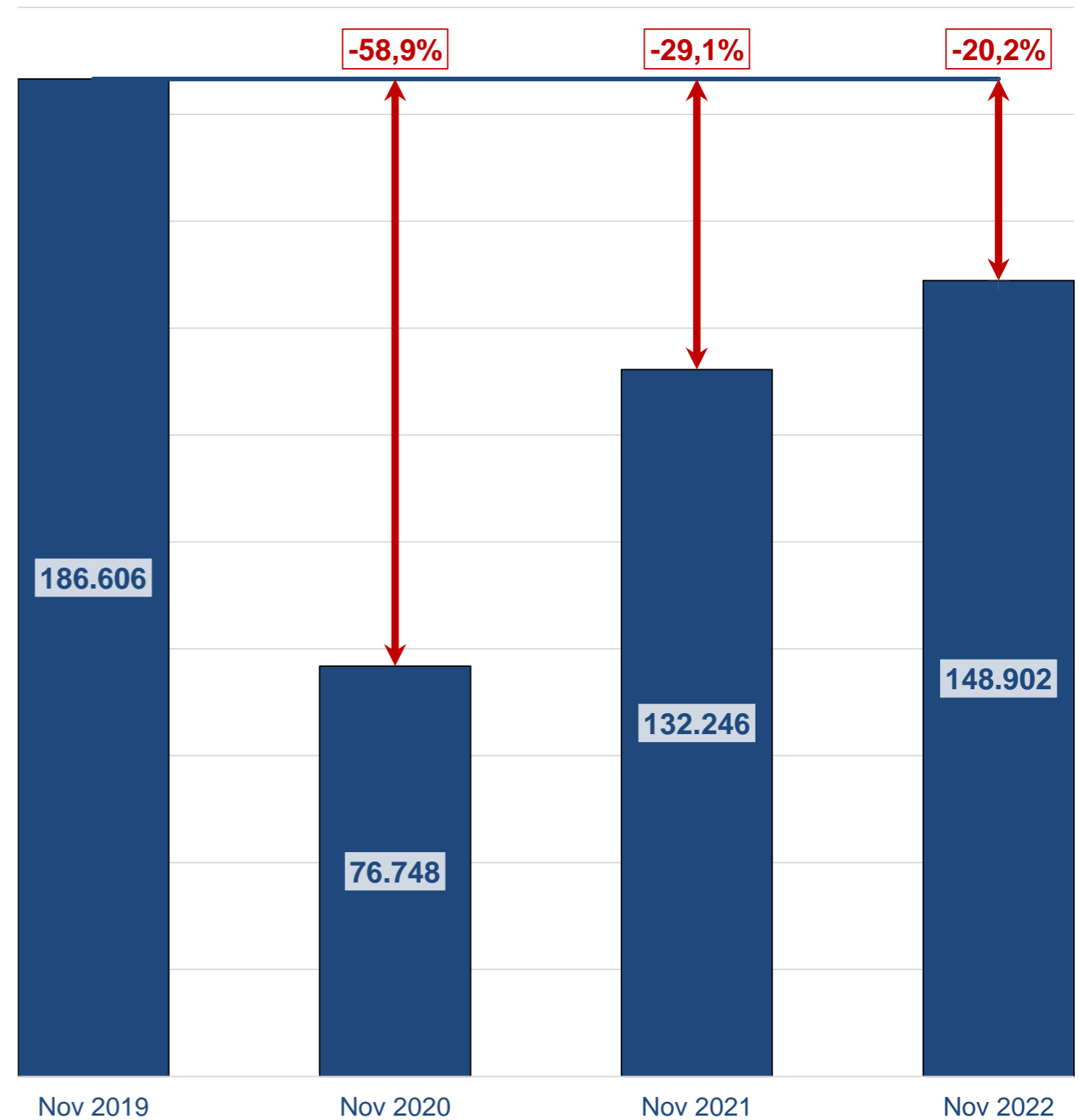
*Die Veränderungsdaten ab Januar 2020 beinhalten auch die Flughäfen: BWE, KSF, LBC, FMM, MGL, RLG, GWT

Passagiere und Bewegungen im Monat November in den Jahren 2019 - 2022

Passagiere (an+ab)

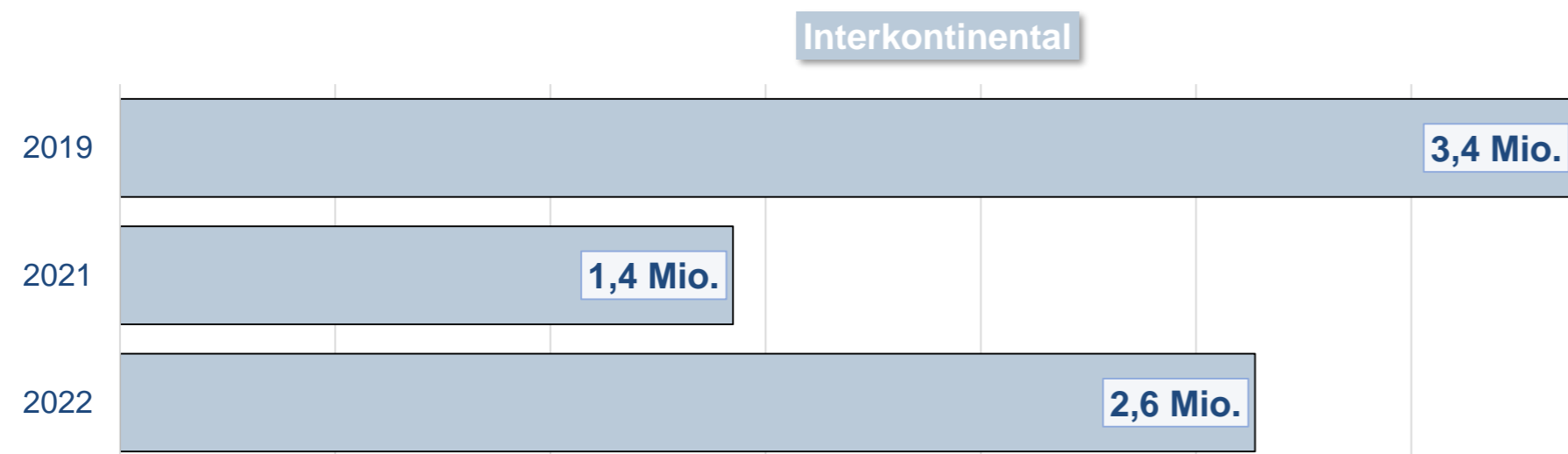
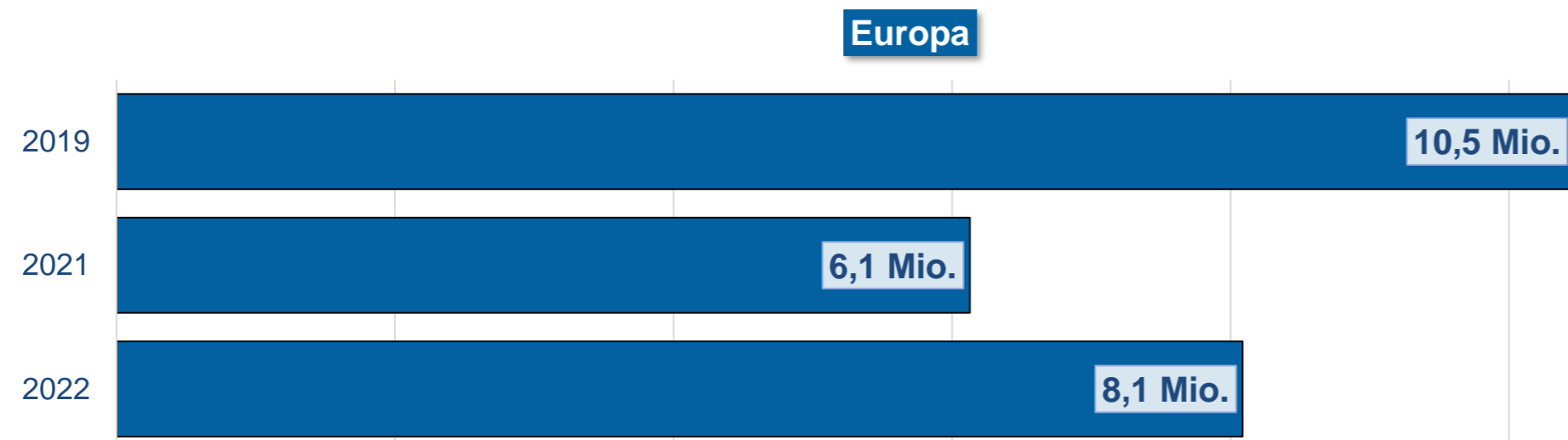


Bewegungen (gesamt)

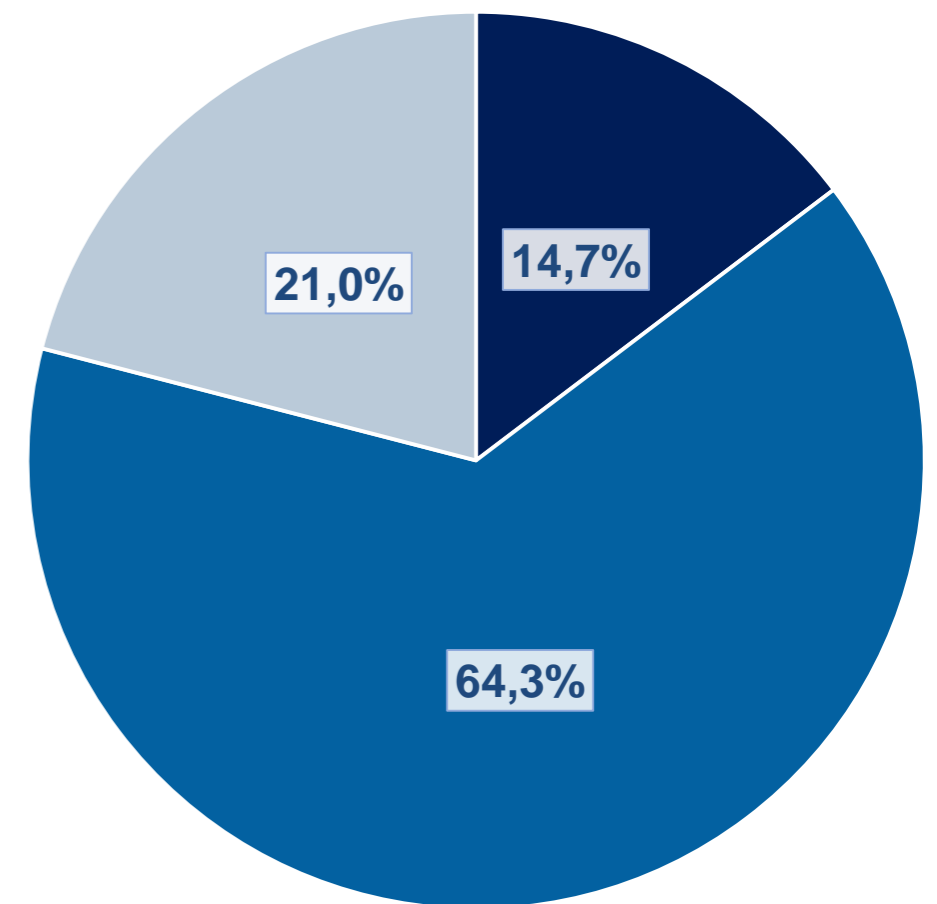


*Die Veränderungsdaten ab Januar 2020 beinhalten auch die Flughäfen: BWE, KSF, LBC, FMM, MGL, RLG, GWT

Passagierentwicklung nach Verkehrsregionen im November 2019, 2021 und 2022



Anteile der gewerblichen Verkehrsströme im November 2022



- Deutschland
- Europa
- Interkontinental

*Die Veränderungsdaten ab Januar 2020 beinhalten auch die Flughäfen: BWE, KSF, LBC, FMM, MGL, RLG, GWT

Passagiere: Monatsbetrachtung November 2022 und Veränderung zum Vorjahresmonat

FLUGGÄSTE PASSENGERS																				
Flughafen Airport	Lokalaufkommen / Terminal Passengers														Transit (einfach gezählt) Direct Transit (counted once)		Gesamtverkehr (inkl. Transit) Total Traffic (incl. Transit)			
	Gesamt / Total		Linien-, Pauschalflug-, Tramp- und Anforderungsverkehr Scheduled & Charter Traffic										Sonst. Verkehr Other Commercial Traffic							
	An+Ab Arr.+Dep	%	An+Ab Arr.+Dep	%	Deutschland Germany		Europa Europe		davon of which		Außereuropa Non-Europe		An+Ab Arr.+Dep	%	%	%				
				An+Ab Arr.+Dep	%	An+Ab Arr.+Dep	%	EU	%	Schengen	%	An+Ab Arr.+Dep	%							
Berlin (BER)	1.558.856	+28,2%	1.558.301	+28,2%	250.031	+35,4%	1.184.216	+22,9%	754.745	+14,8%	818.647	+16,5%	124.054	+85,0%	555	-20,8%	637	+58,9%	1.559.493	+28,2%
Braunschweig-Wolfsburg (BWE)	4.872	+38,0%	3.981	+46,1%	2.463	+111,4%	1.453	-0,8%	1.426	-2,6%	529	-49,8%	65	-32,3%	891	+10,5%	0	-100,0%	4.872	+36,7%
Bremen (BRE)	113.224	+47,2%	112.996	+47,6%	55.007	+44,0%	54.431	+45,9%	27.499	+16,0%	27.499	+16,0%	3.558	+236,6%	228	-39,7%	245	-	113.469	+47,5%
Dortmund (DTM)	199.097	+29,3%	197.884	+30,0%	6.575	+40,6%	191.309	+29,7%	137.725	+34,6%	83.910	+16,8%	0	-	1.213	-29,8%	0	-	199.097	+29,3%
Dresden (DRS)	54.600	+53,2%	54.490	+53,1%	33.547	+51,6%	17.393	+55,6%	5.825	-8,1%	9.543	+11,2%	3.550	+55,4%	110	+96,4%	1.677	+409,7%	56.277	+56,4%
Düsseldorf (DUS)	1.111.115	+33,8%	1.109.637	+33,8%	136.646	+38,1%	837.366	+31,4%	504.924	+31,6%	524.746	+31,7%	135.625	+45,8%	1.478	+11,3%	1.910	+227,1%	1.113.025	+33,9%
Erfurt (ERF)	6.467	-0,4%	6.420	-0,3%	42	-	0	-100,0%	0	-100,0%	0	-100,0%	6.378	+27,5%	47	-6,0%	82	>1000%	6.549	+0,8%
Frankfurt (FRA)	4.083.826	+41,2%	4.082.887	+41,2%	409.218	+48,2%	2.102.325	+23,9%	1.570.682	+21,2%	1.568.052	+21,5%	1.571.344	+70,9%	925	-10,6%	7.051	+44,2%	4.090.877	+41,2%
Friedrichshafen (FDH)	17.719	+29,6%	16.195	+27,2%	7.111	+69,8%	7.187	+27,2%	343	-81,0%	6.844	+278,7%	1.897	-34,4%	1.524	+62,0%	256	>1000%	17.975	+31,4%
Hahn (HHN)	108.440	+92,2%	108.336	+92,5%	0	-	95.757	+70,2%	73.826	+62,7%	51.336	+45,7%	12.579	-	104	-24,1%	298	-88,8%	108.738	+84,1%
Hamburg (HAM)	829.307	+37,6%	828.664	+37,8%	212.581	+28,6%	560.286	+39,0%	353.276	+36,0%	387.451	+35,2%	55.797	+67,7%	643	-36,6%	1.117	+412,4%	830.424	+37,8%
Hannover (HAJ)	261.570	+39,8%	261.246	+39,9%	50.233	+56,9%	177.698	+30,8%	88.228	+10,4%	92.976	+11,4%	33.315	+77,1%	324	+0,0%	264	+53,5%	261.834	+39,9%
Karlsruhe/Baden-Baden (FKB)	83.941	+36,6%	83.586	+37,0%	0	-	76.893	+31,9%	52.074	+32,6%	38.252	+9,3%	6.693	+147,0%	355	-19,5%	176	-29,6%	84.117	+36,3%
Kassel (KSF)	4.403	+32,6%	4.287	+31,2%	21	-4,5%	3.066	+30,1%	3.039	+29,3%	3.054	+29,7%	1.200	+35,0%	116	+118,9%	0	-100,0%	4.403	+31,5%
Köln/Bonn (CGN)	493.067	+17,5%	492.030	+17,5%	66.019	+33,5%	397.426	+13,0%	237.414	+4,5%	224.207	+5,9%	28.585	+62,4%	1.037	+30,1%	593	+250,9%	493.660	+17,6%
Leipzig/Halle (LEJ)	107.070	+54,8%	106.941	+54,8%	21.266	+57,2%	64.314	+70,8%	31.214	+29,7%	28.060	+16,6%	21.361	+19,4%	129	+14,2%	766	+202,8%	107.836	+55,3%
Lübeck (LBC)	2.135	+16,0%	2.114	+17,8%	1.871	+27,9%	243	-26,8%	73	+386,7%	243	-26,8%	0	-	21	-53,3%	0	-	2.135	+16,0%
Memmingen (FMM)	145.785	+47,8%	145.362	+47,9%	64	+100,0%	139.899	+47,0%	87.891	+48,4%	42.277	+25,6%	5.399	+74,3%	423	+29,4%	24	-78,2%	145.809	+47,7%
Mönchengladbach (MGL)	2.105	+9,5%	96	-65,2%	79	-62,6%	17	-73,8%	14	-51,7%	14	-56,3%	0	-	2.009	+22,1%	0	-	2.105	+9,5%
München (MUC)	2.635.165	+65,7%	2.633.298	+65,8%	460.664	+51,4%	1.590.158	+49,1%	1.228.316	+46,9%	1.179.579	+44,2%	582.476	+167,4%	1.867	+1,7%	768	+143,0%	2.635.933	+65,7%
Münster/Osnabrück (FMO)	18.836	-39,3%	18.733	-39,1%	7.219	-41,4%	11.160	-34,9%	2.898	-83,1%	2.898	-83,1%	354	-71,9%	103	-61,6%	129	-72,1%	18.965	-39,7%
Nürnberg (NUE)	197.548	+84,4%	196.368	+85,6%	19.566	+69,8%	168.141	+93,5%	101.226	+81,8%	83.133	+60,5%	8.661	+17,7%	1.180	-11,4%	1.351	-9,6%	198.899	+83,1%
Paderborn/Lippstadt (PAD)	18.875	+189,8%	18.563	+196,2%	5.707	+125,5%	12.856	+244,6%	2.464	+826,3%	2.178	+789,0%	0	-100,0%	312	+26,8%	0	-100,0%	18.875	+189,7%
Rostock-Laage (RLG)	3.614	-13,4%	3.488	-13,4%	165	+87,5%	2.427	-16,2%	49	-94,5%	49	-94,5%	896	-14,0%	126	-14,9%	36	>1000%	3.650	-12,6%
Saarbrücken (SCN)	10.396	+17,8%	10.327	+17,8%	2.564	-5,4%	6.771	+36,8%	1.630	+12,8%	1.630	+12,8%	992	-10,3%	69	+11,3%	58	-	10.454	+18,5%
Stuttgart (STR)	468.241	+35,4%	466.717	+35,5%	95.510	+36,4%	353.586	+33,6%	198.862	+39,5%	200.942	+32,0%	17.621	+77,2%	1.524	+10,9%	301	-31,1%	468.542	+35,3%
Sylt (GWT)	2.764	-3,3%	2.295	-4,5%	2.295	-4,5%	0	-	0	-	0	-	0	-	469	+3,1%	0	-	2.764	-3,3%
Weeze (NRN)	47.576	+15,1%	45.747	+13,8%	0	-	30.958	-21,0%	27.223	-14,8%	24.911	-20,0%	14.789	>1000%	1.829	+63,2%	0	-	47.576	+15,1%
Gesamt / Total	12.590.614	+41,9%	12.570.989	+42,0%	1.846.464	+42,3%	8.087.336	+32,0%	5.492.886	+27,8%	5.402.960	+26,1%	2.637.189	+85,1%	19.611	+4,5%	17.739	+38,4%	12.608.353	+41,9%

Bewegungen und Luftfracht: Monatsbetrachtung November 2022 und Veränderung zum Vorjahresmonat

FLUGZEUGBEWEGUNGEN AIRCRAFT MOVEMENTS						LUFTFRACHT und LUFTPOST (in Tonnen) AIR FREIGHT and AIR MAIL (in metric tonnes)								VERKEHRSEINHEITEN TRAFFIC UNITS		
Flughafen Airport	Gewerblicher Verkehr / Commercial Traffic				Gesamtverkehr (inkl. Nichtgewerbl.) Total Traffic (incl. non-commercial)		Lokalaufkommen / Terminal Air Freight and Air Mail						Gesamtverkehr (inkl. Transit) Cargo (incl. Transit)		VE * TU **	
	Gesamt / Total		davon / of which				Gesamt / Total									
		%	Linien- & Charterverkehr Sched.&Charter Traffic			%	An+Ab unl.+loaded	%	Ausladung unloaded	%	Einladung loaded	%		%		%
Berlin (BER)	12.026	+5,6%	11.731	+5,9%	12.845	+4,3%	3.465	+11,9%	1.230	-25,5%	2.236	+54,7%	3.473	+3,2%	1.593.509	+27,7%
Braunschweig-Wolfsburg (BWE)	975	+40,3%	272	+24,2%	2.013	+41,9%	0	-	0	-	0	-	0	-	4.872	+38,0%
Bremen (BRE)	1.491	-7,9%	1.125	+23,2%	1.879	-9,4%	18	-18,2%	12	-33,3%	6	+50,0%	18	-18,2%	113.404	+47,0%
Dortmund (DTM)	2.139	+17,1%	1.219	-0,9%	2.723	+19,6%	0	-	0	-	0	-	0	-	199.097	+29,3%
Dresden (DRS)	1.016	+3,0%	778	+17,0%	1.624	+11,6%	2	-77,0%	1	-86,5%	2	-67,5%	8	-21,3%	54.622	+52,8%
Düsseldorf (DUS)	10.026	+11,6%	9.521	+13,8%	10.358	+10,4%	2.159	-31,6%	911	-55,8%	1.248	+14,0%	2.165	-31,4%	1.132.701	+31,4%
Erfurt (ERF)	166	-61,1%	49	-61,7%	321	-40,3%	0	-100,0%	0	-100,0%	0	-100,0%	0	-100,0%	6.467	-20,9%
Frankfurt (FRA)	32.046	+13,3%	31.642	+13,8%	32.544	+12,7%	160.657	-14,8%	75.122	-16,9%	85.535	-12,7%	164.397	-14,5%	5.690.394	+19,1%
Friedrichshafen (FDH)	545	+24,1%	228	+18,1%	1.362	+36,1%	0	-	0	-	0	-	0	-	17.719	+29,6%
Hahn (HHN)	1.169	+32,7%	1.072	+31,9%	1.242	+30,3%	17.040	+4,9%	7.532	-15,9%	9.508	+30,3%	19.026	+8,5%	278.840	+27,4%
Hamburg (HAM)	7.317	+13,3%	7.102	+16,8%	8.418	+11,8%	1.524	-38,6%	481	-72,4%	1.043	+40,4%	1.524	-38,6%	844.547	+34,6%
Hannover (HAJ)	3.245	-1,3%	2.569	+5,9%	4.358	+5,4%	2.907	-14,2%	1.325	-27,2%	1.582	+0,8%	3.019	-15,5%	290.640	+31,5%
Karlsruhe/Baden-Baden (FKB)	1.453	+1,6%	644	+8,2%	2.827	+16,4%	182	+12,5%	9	+36,2%	173	+11,5%	182	+12,5%	85.759	+36,0%
Kassel (KSF)	940	+49,2%	94	+0,0%	1.491	+39,6%	2	+223,1%	2	+556,3%	0	-100,0%	2	+223,1%	4.424	+33,0%
Köln/Bonn (CGN)	7.578	-2,8%	7.387	-3,1%	8.478	-3,6%	82.455	-4,2%	39.393	-3,7%	43.061	-4,5%	83.646	-4,1%	1.317.613	+3,0%
Leipzig/Halle (LEJ)	6.221	-0,4%	6.106	-0,4%	6.780	-0,0%	127.368	-11,0%	61.562	-9,3%	65.807	-12,5%	127.483	-11,1%	1.380.753	-8,0%
Lübeck (LBC)	886	+16,1%	133	+4,7%	1.335	+16,2%	0	-	0	-	0	-	0	-	2.135	+16,0%
Memmingen (FMM)	1.228	+36,3%	914	+17,9%	1.811	+36,5%	0	-100,0%	0	-100,0%	0	-	0	-100,0%	145.785	+47,7%
Mönchengladbach (MGL)	4.552	+21,9%	22	+69,2%	5.311	+22,8%	0	-100,0%	0	-100,0%	0	-100,0%	0	-100,0%	2.105	+8,3%
München (MUC)	23.163	+23,3%	22.149	+25,1%	23.689	+22,4%	22.360	-2,4%	9.005	-22,1%	13.355	+17,6%	22.857	-2,7%	2.858.765	+57,1%
Münster/Osnabrück (FMO)	643	-47,1%	262	-46,2%	1.342	-24,8%	1	-27,3%	0	-90,9%	1	-	1	-27,3%	18.844	-39,3%
Nürnberg (NUE)	1.935	+17,9%	1.625	+32,4%	3.133	+10,3%	237	-52,0%	79	-67,0%	158	-37,8%	364	-41,9%	199.917	+78,4%
Paderborn/Lippstadt (PAD)	2.276	+37,8%	359	+62,4%	3.709	+39,8%	1	-11,1%	0	-	1	-11,3%	1	-11,1%	18.882	+189,6%
Rostock-Laage (RLG)	752	+200,8%	44	+0,0%	912	+181,5%	0	-100,0%	0	-	0	-100,0%	0	-100,0%	3.614	-14,6%
Saarbrücken (SCN)	279	-7,0%	194	+11,5%	414	-0,7%	1	-28,2%	1	-28,2%	0	-	1	-28,2%	10.401	+17,8%
Stuttgart (STR)	5.350	+11,4%	4.697	+16,8%	6.516	+13,4%	3.061	+7,4%	1.271	+7,4%	1.789	+7,4%	3.061	+7,4%	498.846	+33,2%
Sylt (GWT)	197	-3,0%	26	-23,5%	385	-0,5%	0	-	0	-	0	-	0	-	2.764	-3,3%
Weeze (NRN)	818	+23,0%	290	-7,1%	1.082	+20,5%	0	-	0	-	0	-	0	-	47.576	+15,1%
Gesamt / Total	130.432	+12,2%	112.254	+12,8%	148.902	+12,6%	423.438	-10,4%	197.935	-13,4%	225.503	-7,6%	431.227	-10,3%	16.824.994	+23,7%

* eine VE entspricht einem Fluggast (an+ab) oder 100kg Luftfracht oder 100kg Luftpost (an+ab) **one TU is adequate to one passenger or 100kg air freight or 100kg air mail

Passagiere: Kumulierte Betrachtung Januar - November 2022 und Veränderung zum Vorjahreszeitraum

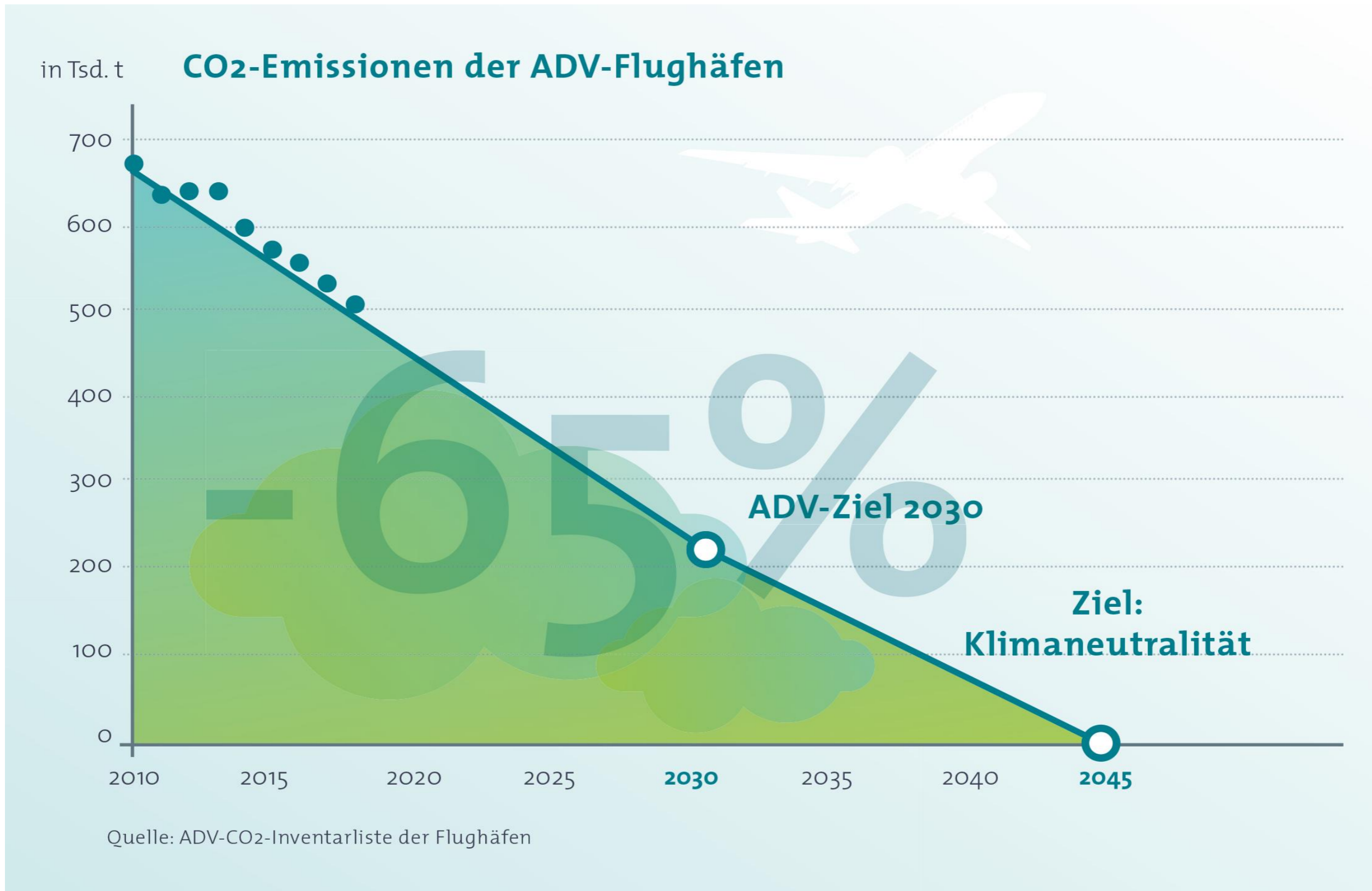
FLUGGÄSTE PASSENGERS																				
Flughafen Airport	Lokalaufkommen / Terminal Passengers													Transit (einfach gezählt) Direct Transit (counted once)		Gesamtverkehr (inkl. Transit) Total Traffic (incl. Transit)				
	Gesamt / Total		Linien-, Pauschalflug-, Tramp- und Anforderungsverkehr Scheduled & Charter Traffic										Sonst. Verkehr Other Commercial Traffic							
	An+Ab Arr.+Dep	%	An+Ab Arr.+Dep	%	Deutschland Germany		Europa Europe		davon of which			Außereuropa Non-Europe		An+Ab Arr.+Dep	%		%			
					An+Ab Arr.+Dep	%	An+Ab Arr.+Dep	%	EU	%	Schengen	%	An+Ab Arr.+Dep					%		
Berlin (BER)	18.309.144	+106,2%	18.298.006	+106,3%	2.327.106	+86,7%	14.829.077	+104,2%	10.002.053	+100,4%	10.487.179	+105,3%	1.141.823	+215,7%	11.138	+3,0%	5.839	-39,6%	18.315.908	+106,0%
Braunschweig-Wolfsburg (BWE)	40.840	+46,4%	26.250	+103,1%	14.756	+168,3%	10.739	+51,6%	10.645	+55,1%	8.629	+32,4%	755	+122,7%	14.590	-2,5%	29	-72,4%	40.869	+46,0%
Bremen (BRE)	1.390.312	+144,7%	1.386.922	+145,9%	461.391	+113,1%	903.563	+162,1%	524.795	+130,3%	506.580	+131,5%	21.968	+698,5%	3.390	-18,3%	1.776	+176,2%	1.392.088	+144,7%
Dortmund (DTM)	2.376.597	+54,3%	2.352.612	+54,5%	41.967	+50,7%	2.310.645	+54,8%	1.711.443	+77,7%	1.123.860	+81,0%	0	-100,0%	23.985	+38,3%	0	-	2.376.597	+54,3%
Dresden (DRS)	790.636	+157,9%	789.032	+158,5%	310.826	+149,9%	449.428	+151,8%	290.110	+120,5%	311.768	+126,0%	28.778	>1000%	1.604	+15,4%	2.896	+147,5%	793.532	+157,8%
Düsseldorf (DUS)	15.016.837	+106,8%	15.000.452	+106,9%	1.195.948	+87,2%	12.576.339	+104,2%	8.011.011	+109,0%	7.913.742	+108,0%	1.228.165	+172,8%	16.385	+22,6%	13.402	+94,0%	15.030.239	+106,8%
Erfurt (ERF)	133.257	+95,6%	132.488	+97,3%	1.844	>1000%	51.870	+50,4%	50.009	+45,1%	47.412	+37,5%	78.774	+141,9%	769	-23,1%	1.606	+723,6%	134.863	+97,4%
Frankfurt (FRA)	44.854.781	+103,3%	44.842.474	+103,3%	3.705.776	+100,3%	24.902.275	+82,4%	18.686.238	+79,0%	18.297.301	+82,3%	16.234.423	+147,9%	12.293	+22,5%	92.629	+200,9%	44.947.410	+103,4%
Friedrichshafen (FDH)	325.294	+182,8%	278.096	+225,6%	58.125	+591,8%	188.142	+287,8%	87.310	+418,8%	93.811	+459,1%	31.829	+11,7%	47.198	+59,5%	2.206	+258,1%	327.500	+183,2%
Hahn (HHN)	1.234.340	+123,1%	1.232.430	+123,3%	62	-74,2%	1.162.152	+129,4%	917.904	+127,2%	619.146	+107,0%	70.216	+56,0%	1.910	+22,6%	26.130	-56,2%	1.260.470	+105,6%
Hamburg (HAM)	10.298.207	+114,4%	10.286.769	+114,7%	2.189.881	+88,9%	7.640.734	+118,1%	5.004.622	+114,4%	5.285.502	+114,9%	456.154	+252,0%	11.438	+7,0%	4.185	+113,0%	10.302.392	+114,4%
Hannover (HAJ)	3.751.569	+96,9%	3.748.035	+97,0%	478.808	+162,0%	2.963.424	+80,3%	1.628.238	+81,9%	1.625.054	+83,4%	305.803	+298,8%	3.534	+23,2%	5.887	+155,8%	3.757.456	+97,0%
Karlsruhe/Baden-Baden (FKB)	1.213.190	+121,6%	1.208.907	+122,3%	302	+145,5%	1.127.673	+121,5%	847.071	+118,8%	694.888	+115,9%	80.932	+134,4%	4.283	+19,7%	3.698	+630,8%	1.216.888	+122,1%
Kassel (KSF)	110.955	+218,2%	108.893	+232,4%	2.191	+46,0%	86.175	+183,9%	76.608	+171,2%	74.140	+162,3%	20.527	>1000%	2.062	-2,7%	357	+292,3%	111.312	+218,3%
Köln/Bonn (CGN)	8.252.257	+112,2%	8.241.850	+112,5%	600.468	+103,1%	7.347.906	+111,3%	4.613.663	+126,2%	4.230.192	+127,9%	293.476	+175,5%	10.407	+8,6%	10.870	+157,4%	8.263.127	+112,2%
Leipzig/Halle (LEJ)	1.475.820	+136,7%	1.474.069	+137,0%	189.399	+255,1%	1.055.963	+106,8%	694.614	+86,2%	643.513	+91,5%	228.707	+294,5%	1.751	+14,1%	8.162	+122,3%	1.483.982	+136,6%
Lübeck (LBC)	80.311	+297,7%	79.651	+314,2%	21.602	+40,2%	57.156	>1000%	39.256	>1000%	45.395	>1000%	893	>1000%	660	-31,7%	7	-	80.318	+297,7%
Memmingen (FMM)	1.817.456	+109,1%	1.812.061	+109,4%	102	-23,3%	1.772.036	+107,7%	1.098.772	+110,7%	639.112	+121,3%	39.923	+226,0%	5.395	+47,4%	261	-10,3%	1.817.717	+109,1%
Mönchengladbach (MGL)	32.467	-11,8%	1.176	-40,8%	924	-39,9%	252	-35,4%	182	-6,7%	220	-3,9%	0	-100,0%	31.291	-10,1%	0	-	32.467	-11,8%
München (MUC)	29.157.289	+164,9%	29.134.878	+165,1%	4.409.824	+116,3%	19.090.330	+143,5%	14.878.281	+142,8%	14.247.465	+144,3%	5.634.724	+407,9%	22.411	+14,3%	18.665	+10,4%	29.175.954	+164,6%
Münster/Osnabrück (FMO)	806.927	+139,3%	783.490	+134,6%	146.234	+137,0%	449.928	+162,7%	323.169	>1000%	374.002	+118,5%	187.328	+85,4%	23.437	+616,7%	1.597	+66,2%	808.524	+139,1%
Nürnberg (NUE)	3.072.101	+218,6%	3.052.348	+221,0%	136.870	+194,4%	2.820.645	+221,3%	1.828.337	+243,7%	1.630.386	+240,9%	94.833	+257,0%	19.753	+49,3%	11.755	+15,0%	3.083.856	+216,5%
Paderborn/Lippstadt (PAD)	492.847	+297,3%	491.342	+303,6%	34.101	+213,7%	442.802	+299,5%	230.244	+308,3%	229.098	+308,5%	14.439	>1000%	1.505	-35,4%	1.027	-3,5%	493.874	+294,7%
Rostock-Laage (RLG)	58.198	+209,0%	56.393	+218,1%	1.882	-33,8%	49.033	+266,3%	21.699	+547,7%	21.337	+490,4%	5.478	+264,7%	1.805	+63,1%	1.481	+112,2%	59.679	+205,5%
Saarbrücken (SCN)	295.561	+104,0%	294.437	+104,0%	23.696	+43,4%	263.053	+109,1%	168.489	+78,3%	168.489	+78,3%	7.688	+289,7%	1.124	+102,5%	691	+192,8%	296.252	+104,2%
Stuttgart (STR)	6.541.606	+99,6%	6.526.447	+99,9%	849.239	+90,5%	5.538.643	+99,1%	3.363.797	+107,3%	3.174.529	+108,9%	138.565	+268,2%	15.159	+32,2%	12.512	+164,3%	6.554.118	+99,7%
Sylt (GWT)	117.699	+18,4%	104.327	+18,6%	84.607	+8,8%	19.720	+93,9%	2.994	+639,3%	16.726	+71,3%	0	-	13.372	+17,1%	0	-	117.699	+18,4%
Weeze (NRN)	984.345	+79,6%	970.753	+78,7%	10	-	802.776	+71,7%	736.667	+76,5%	664.410	+71,6%	167.967	+121,8%	13.592	+182,7%	0	-	984.345	+79,6%
Gesamt / Total	153.030.843	+116,6%	152.714.588	+116,9%	17.287.941	+102,7%	108.912.479	+107,0%	75.848.221	+107,8%	73.173.886	+109,0%	26.514.168	+186,7%	316.241	+30,8%	227.668	+44,4%	153.259.436	+116,5%

Bewegungen und Luftfracht: Kumul. Betrachtung Januar - November 2022 und Veränderung zum Vorjahreszeitraum

FLUGZEUGBEWEGUNGEN AIRCRAFT MOVEMENTS					LUFTFRACHT und LUFTPOST (in Tonnen) AIR FREIGHT and AIR MAIL (in metric tonnes)								VERKEHRSEINHEITEN TRAFFIC UNITS			
Flughafen Airport	Gewerblicher Verkehr / Commercial Traffic				Gesamtverkehr (inkl. Nichtgewerbl.) Total Traffic (incl. non-commercial)	Lokalaufkommen / Terminal Air Freight and Air Mail						Gesamtverkehr (inkl. Transit) Cargo (incl. Transit)	VE * TU **			
	Gesamt / Total		davon / of which			Gesamt / Total		Ausladung unloaded		Einladung loaded						
		%		%			%		%		%					
Berlin (BER)	142.256	+67,8%	138.226	+71,1%	152.113	+62,6%	31.923	+23,1%	12.258	-9,0%	19.664	+57,8%	32.688	+17,8%	18.628.369	+103,8%
Braunschweig-Wolfsburg (BWE)	11.196	+68,6%	2.114	+42,7%	26.740	+23,1%	1	-	0	-	1	-	1	-	40.855	+46,5%
Bremen (BRE)	17.459	+52,4%	12.605	+99,6%	23.571	+34,6%	303	+42,9%	233	+109,9%	70	-29,3%	303	+42,9%	1.393.342	+144,3%
Dortmund (DTM)	27.590	+19,7%	15.194	+27,5%	34.164	+18,3%	0	-	0	-	0	-	0	-	2.376.599	+54,3%
Dresden (DRS)	10.759	+82,0%	8.960	+113,9%	19.078	+41,9%	42	+17,4%	19	+91,9%	24	-9,7%	48	+30,7%	791.061	+157,7%
Düsseldorf (DUS)	126.298	+80,6%	119.806	+87,6%	131.190	+77,3%	21.234	+12,0%	10.856	-11,3%	10.378	+54,2%	21.448	+13,0%	15.229.172	+104,4%
Erfurt (ERF)	3.179	-14,2%	1.131	-8,1%	5.831	-4,0%	454	-83,7%	174	-89,5%	280	-75,3%	925	-79,6%	137.795	+43,5%
Frankfurt (FRA)	344.455	+50,6%	339.979	+51,2%	352.054	+50,5%	1.810.539	-13,0%	867.351	-14,9%	943.187	-11,2%	1.849.761	-12,8%	62.960.166	+46,8%
Friedrichshafen (FDH)	9.173	+81,8%	2.972	+258,9%	28.106	+34,3%	0	+218,2%	0	-100,0%	0	+250,0%	0	+218,2%	325.298	+182,8%
Hahn (HHN)	13.906	+29,6%	12.767	+36,5%	14.808	+28,2%	178.343	-17,3%	83.754	-25,3%	94.589	-8,6%	203.495	-14,9%	3.017.770	+11,3%
Hamburg (HAM)	85.068	+79,0%	81.441	+86,2%	101.947	+63,3%	19.667	+7,8%	8.779	-19,1%	10.888	+47,4%	19.670	+7,8%	10.494.877	+110,5%
Hannover (HAJ)	43.932	+39,8%	33.173	+60,8%	58.596	+30,0%	32.393	+7,7%	16.253	+8,1%	16.140	+7,3%	33.854	+3,0%	4.075.499	+84,7%
Karlsruhe/Baden-Baden (FKB)	20.059	+7,2%	8.946	+68,6%	35.430	+2,9%	1.654	-12,8%	112	-58,0%	1.542	-5,4%	1.657	-12,7%	1.229.734	+117,1%
Kassel (KSF)	19.190	+12,8%	1.669	+79,8%	29.263	+5,9%	5	-53,0%	4	-40,2%	1	-70,4%	5	-53,0%	111.003	+217,4%
Köln/Bonn (CGN)	100.873	+41,5%	98.873	+42,2%	112.808	+37,9%	876.514	+0,2%	420.593	-1,2%	455.921	+1,5%	888.675	-0,3%	17.017.397	+34,7%
Leipzig/Halle (LEJ)	68.247	+8,7%	66.991	+9,1%	74.608	+7,6%	1.387.493	-3,6%	673.305	-2,2%	714.188	-5,0%	1.388.900	-3,7%	15.350.747	+2,2%
Lübeck (LBC)	12.676	-6,6%	2.257	+67,8%	22.240	-12,2%	0	-	0	-	0	-	0	-	80.311	+297,7%
Memmingen (FMM)	14.544	+53,1%	11.431	+76,6%	22.717	+34,2%	0	-100,0%	0	-100,0%	0	-	0	-100,0%	1.817.456	+109,1%
Mönchengladbach (MGL)	33.055	+20,7%	161	+35,3%	43.778	-0,5%	2	-67,1%	1	-52,9%	2	-71,7%	2	-67,1%	32.490	-11,9%
München (MUC)	255.940	+99,8%	243.697	+108,9%	263.659	+96,8%	246.485	+65,0%	109.315	+70,2%	137.170	+61,0%	253.995	+61,4%	31.622.139	+152,9%
Münster/Osnabrück (FMO)	21.778	+46,8%	7.225	+117,8%	35.986	+18,4%	95	+285,3%	68	+189,2%	27	>1000%	100	+272,8%	807.879	+139,4%
Nürnberg (NUE)	27.591	+107,7%	23.247	+163,9%	45.266	+47,7%	3.926	-29,8%	2.049	-30,3%	1.877	-29,2%	5.216	-28,8%	3.111.361	+205,0%
Paderborn/Lippstadt (PAD)	19.937	+23,6%	5.244	+121,1%	36.713	+17,6%	192	-20,0%	98	>1000%	93	-60,5%	192	-20,0%	494.764	+291,3%
Rostock-Laage (RLG)	13.165	+171,1%	624	-0,8%	14.938	+139,1%	0	-100,0%	0	-	0	-100,0%	0	-100,0%	58.198	+208,0%
Saarbrücken (SCN)	4.456	+18,1%	2.811	+61,9%	6.616	+17,0%	10	-36,3%	9	-30,7%	0	-77,0%	10	-36,3%	295.660	+103,9%
Stuttgart (STR)	66.863	+52,3%	57.456	+71,2%	80.427	+40,6%	30.817	-32,1%	12.986	-3,8%	17.831	-44,1%	30.845	-32,6%	6.849.780	+83,6%
Sylt (GWT)	5.739	+9,1%	1.658	+5,8%	12.337	+18,7%	0	-	0	-	0	-	0	-	117.699	+18,4%
Weeze (NRN)	10.962	+69,9%	6.109	+55,8%	14.543	+72,3%	0	-	0	-	0	-	0	-	984.345	+79,6%
Gesamt / Total	1.530.346	+55,2%	1.306.767	+66,1%	1.799.527	+44,8%	4.642.092	-5,5%	2.218.217	-6,8%	2.423.875	-4,2%	4.731.791	-5,5%	199.451.765	+66,6%

* eine VE entspricht einem Fluggast (an+ab) oder 100kg Luftfracht oder 100kg Luftpost (an+ab) **one TU is adequate to one passenger or 100kg air freight or 100kg air mail

Die Klimastrategie der Flughäfen



Die Klimastrategie der Flughäfen

Die ADV setzt sich aktiv für den Klimaschutz ein. Die Flughäfen streben den klimaneutralen Flughafenbetrieb bis zum Jahr 2045 an. Der wichtigste Meilenstein auf diesem Weg: 65 Prozent CO₂-Einsparung bis zum Jahr 2030.

Erläuterungen

Passagiere

Lokales Fluggastaufkommen

Ankommende und abfliegende Passagiere (einschließlich Umsteiger) ohne Transitfluggäste.

Transitfluggäste

Fluggäste, die innerhalb einer Flugstrecke (Flug unter gleicher Flugnummer) auf einem Berichtsflughäfen zwischenlanden ohne das Flugzeug zu verlassen.

Umsteiger

Passagiere, die ihre Gesamtflugreise (Zusammensetzung von Teilstrecken) zwischen Herkunfts- und Endzielflughafen an einem Berichtsflughafen unterbrechen. Sie fliegen mit einer anderen Flugnummer und einem anderen Fluggerät weiter.

Gesamter Fluggastverkehr

Ankommende und abfliegende Passagiere (einschließlich Umsteiger) und Transitfluggäste.

Flugbewegungen

Flugbewegungen gewerblich:

Alle Flugbewegungen zur gewerblichen bzw. entgeltlichen Beförderung von Personen, Fracht und Post im Linien- und Charterverkehr, für die dem Luftfahrtunternehmen eine entsprechende Genehmigung erteilt wurde.

Flugbewegungen gesamt:

Gewerbliche Flugbewegungen und alle sonstigen Verkehre, wie z.B. gewerbliche Schulflüge, Bildflüge, Reklameflüge sowie Land- und forstwirtschaftliche Flüge, Taxiflüge, Leer- und Bereitstellungsflüge, nicht gewerblicher Verkehr (Werkverkehr, Sport-, Werkstatt-, private Reiseflüge, sowie nichtgewerbliche Schulflüge).

Luftfracht/Luftpost

Örtlicher Luftfracht- bzw. Luftpostverkehr

Umfasst ankommende und abfliegende Luftfracht bzw. Luftpost einschließlich Umladung.

Transitluftfracht- bzw. Transitluftpostaufkommen

Luftfracht bzw. Luftpost, die nach einer Zwischenlandung unter gleicher Flugnummer weitergeflogen wird.

Ansprechpartner

Arbeitsgemeinschaft Deutscher Verkehrsflughäfen

German Airports Association

Friedrichstraße 79

D-10117 Berlin

Ansprechpartner

Markus Engemann, Bereichsleiter Markt und Verkehr

Tel. +49 30 31 01 18 42

Fax +49 30 31 01 18 90

Redaktion

Niclas Hinrichs, Leiter Luftfahrtstatistik und Digitalisierung

Tel. +49 30 31 01 18 17

Fax +49 30 31 01 18 90

Hinweis

Trotz größter Sorgfalt können wir Irrtümer und Fehler nicht gänzlich ausschließen und behalten uns gegebenenfalls spätere Korrekturen vor.

Despite high diligence we cannot completely exclude mistakes and errors and reserve later corrections if necessary.