

FLUGHAFENVERBAND

Unsere Flughäfen: Regionale Stärke, Globaler Anschluss



## ADV-Monatsstatistik

## ADV Monthly Traffic Report

September 2021



## Kurz und knapp

### Luftverkehrsnachfrage bleibt unverändert stabil

Im Monat September 2021 lag das Verkehrsaufkommen an den deutschen Flughäfen bei knapp 46,5% des Vorkrisenniveaus.

- 11.318.295 Passagiere nutzten die deutschen Flughäfen. Gegenüber dem Vorkrisenjahr 2019 beträgt der Rückgang -53,5%. Im Vergleich zum September des letzten Jahres sind es mehr als doppelt so viele Passagiere (+137,1%).
- Das Cargo-Aufkommen wächst weiter zweistellig: 445.817t bedeuten +12,7% zum Vorjahr und gegenüber 2019 sind es +13,2% .
- Die Zahl der gewerblichen Flugbewegungen liegt mit +38,1% über dem Vorjahr, aber gegenüber 2019 mit -38,7% deutlich niedriger. 129.586 Starts und Landungen verzeichneten die Flughäfen.

### Der September im Blick – touristische Nachfrage verliert an Schwung, aber wieder erwachende Businessnachfrage fängt dies teilweise auf

- Der innerdeutsche Verkehr legt auf rund 1,33 Mio Passagiere zu (+48,2% ggü 2020), liegt aber im Vergleich zum Vorkrisenjahr (2019) bei nur noch 31,3%.
- Im Europa-Verkehr kommt es gegenüber 2020 zu einer Verdopplung des Aufkommens. Die 8,75 Mio Passagiere bedeuten ein Plus von +145,6% gegenüber dem Vorjahr. Im Vergleich zum Vorkrisenniveau von 2019 ist es etwas mehr als die Hälfte (-45,8%)
- Die Interkont-Nachfrage wächst um +323,1% auf knapp 1,19 Mio Passagiere. Im Vergleich zum September 2019 ist dies ein Rückgang um -69,4%.

Die absolute Luftverkehrsnachfrage ist gegenüber dem August nur geringfügig rückläufig. Damit bleibt der Entwicklungstrend positiv. Der innerdeutsche Luftverkehr profitiert von der langsam zurückkehrenden Businessnachfrage und den GDL-Streiks im Bahnverkehr im September – im Ergebnis verzeichnet dieses Marktsegment ein Plus von rund 400.000 Passagieren.

Die touristische Nachfrage geht im September zurück, was sich an der verlangsamten Erholungsdynamik im kontinentalen Markt zeigt. Der Europamarkt war aber schon im Oktober (mit den Herbstferien) wieder deutlich intensiver nachgefragt.

Der Interkontverkehr kann sich noch nicht entwickeln, da viele Märkte weiterhin nicht oder nur mit hohen Auflagen für touristische Reisen offen sind. Hier sind die Hoffnungen auf den wichtigen US-Markt gerichtet, wo die Verkehre im November anlaufen.

### Das Jahr im Blick – Nachfrage stabilisiert sich und fällt nicht so stark ab wie zum Vorjahreszeitpunkt

Von Januar bis September wurden an den deutschen Flughäfen 49,1 Mio. Passagiere (an+ab) gezählt. Das ist ein Rückgang um -12,4% gegenüber dem Vorjahreszeitraum (gegenüber Jan. - Sep 2019 sind es -74,4%).

- Der innerdeutsche Verkehr fällt um -45,3% (gegenüber Jan. - Sep 2019 sind es -83,3%).
- Der Europa-Verkehr kehrt mit +1,0% in den Wachstumsbereich zurück (gegenüber Jan. – Sep 2019 sind es -69,9%).
- Die Interkont-Nachfrage fällt um -28,9% (gegenüber Jan. - Sep 2019 sind es -80,4%).

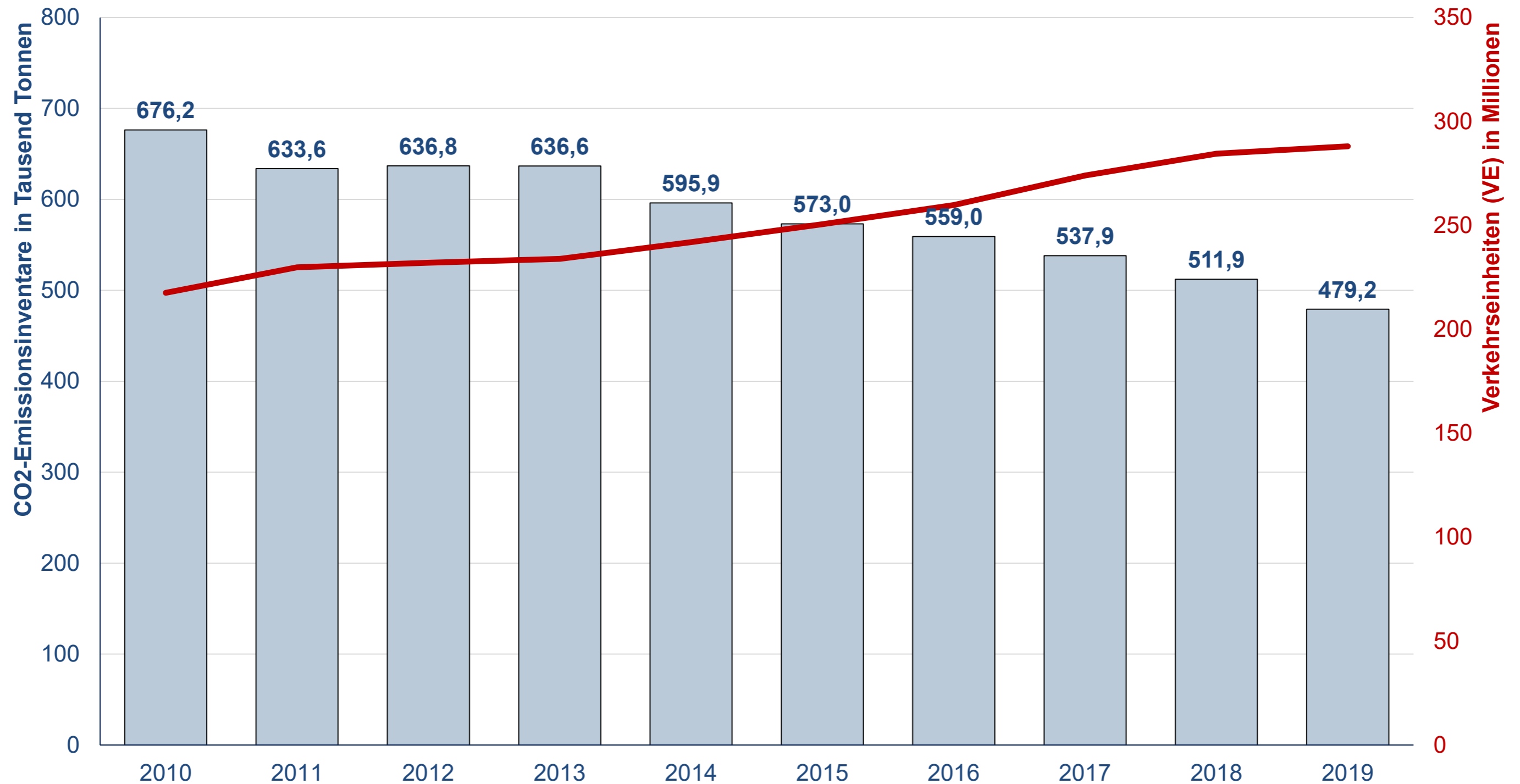
Das kumulierte Verkehrsaufkommen konsolidiert sich auch zum Ende der Sommerreisewelle. Leichte Veränderungen in der Nachfragestruktur spiegeln sich in den Marktsegmenten wieder. Der Europaverkehr bleibt der stärkste Markt, auch weil hier bereits Reiserestriktionen zurückgenommen wurden. Gleichzeitig kehren die Geschäftsreisenden langsam in die Terminals zurück. Die noch existierenden hohen Restriktionen zu interkontinentalen Reisezielen bremsen die Nachfrage in diesem Marktsegment noch deutlich. Einen Nachfrageimpuls für dieses Segment wird ab November erwartet, wenn die USA die Einreise von Europäern unter Auflagen wieder zulassen.

### Cargo-Aufkommen – Cargoaufkommen bleibt dynamischer Antreiber der deutschen Wirtschaft

Im Cargoaufkommen ist zu beobachten, dass die Wachstumsrate zwar an Tempo einbüßt, aber das absolute Tonnageaufkommen seit Wochen konstant zunimmt. Im September liegt das Cargo-Wachstum bei +12,7% (445.819t an+ab; gegenüber 2019 +13,7%). Die Einladungen steigen um 15,1% auf 231.043t (gegenüber 2019 +12,9%). Die Ausladungen erhöhen sich um +10,3% auf 214.774t (gegenüber 2019 +14,6%). Die Luftfracht zählt zu den Gewinnern der letzten Monate. Mit den seit Monaten positiven Zahlen treibt die Luftfracht die wirtschaftliche Konjunktur. Die Katalysatorfunktion der Luftfrachtlogistik wird in allen Marktsegmenten die Nachfrage weiter steigern.

<b>Auf einen Blick</b>		September		Januar bis September		
		gg. 2019	gg. 2020	absolut	gg. 2019	gg. 2020
<b>Passagiere</b> <b>Passengers</b>	(an + ab) (arr. + dep.)	<b>-53,5%</b>	<b>137,1%</b>	<b>49.100.917</b>	<b>-74,4%</b>	<b>-12,4%</b>
<b>Luftfracht / Luftpost [t]</b> <b>Cargo</b>	(an + ab) (arr. + dep.)	<b>13,2%</b>	<b>12,7%</b>	<b>3.966.840</b>	<b>11,4%</b>	<b>20,6%</b>
Ausladung Unloaded		14,1%	10,3%	1.923.024	11,5%	19,2%
Einladungen Loaded		12,3%	15,1%	2.043.814	11,4%	21,9%
<b>Bewegungen</b> <b>Movements</b>	(gesamt) (total)	<b>-32,3%</b>	<b>31,5%</b>	<b>948.670</b>	<b>-51,7%</b>	<b>-3,2%</b>
	(gewerblich) (commercial)	<b>-38,7%</b>	<b>38,1%</b>	<b>733.207</b>	<b>-58,0%</b>	<b>-7,9%</b>
<b>Verkehrseinheiten</b> <b>Traffic Units</b>		<b>-44,2%</b>	<b>80,7%</b>	<b>88.769.317</b>	<b>-61,0%</b>	<b>-0,2%</b>

## Flughäfen auf dem Weg zur Klimaneutralität

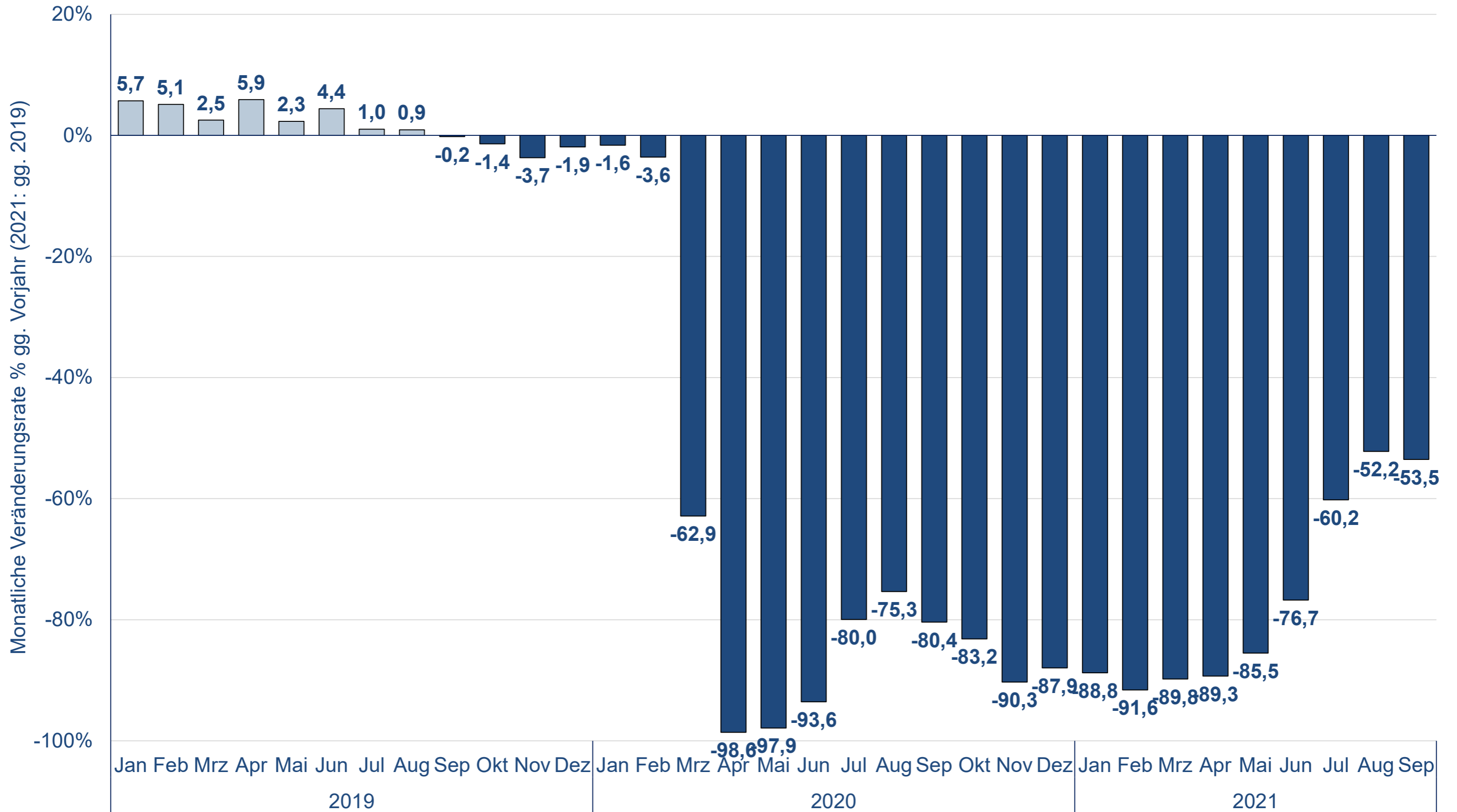


\* eine VE entspricht einem Fluggast (an+ab) oder 100kg Luftfracht oder 100kg Luftpost (an+ab) \*\*one TU is adequate to one passenger or 100kg air freight or 100kg air mail

### Stetiges Passagierwachstum bei sinkendem CO2-Ausstoß

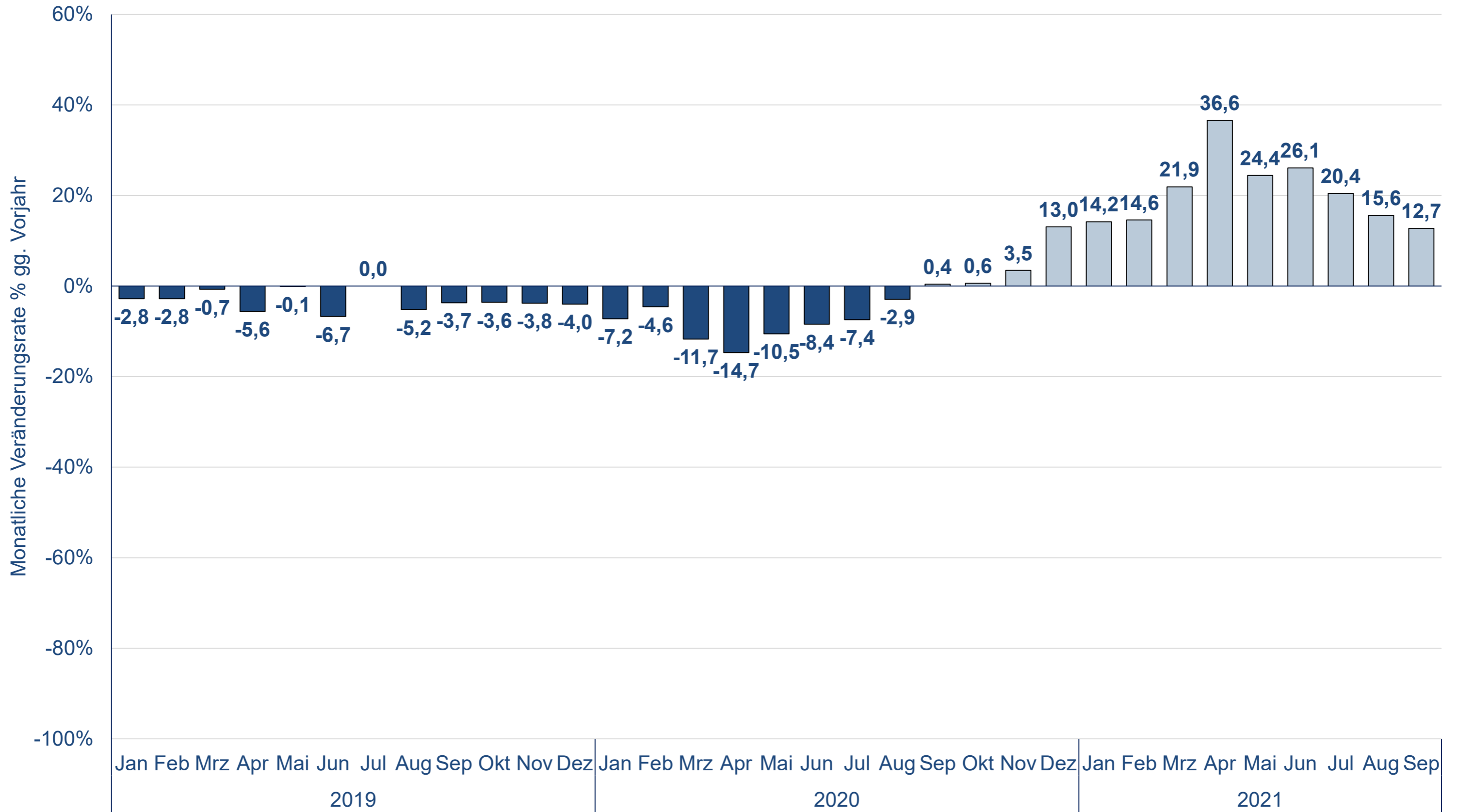
Die ADV-Flughäfen senken den CO2-Ausstoß pro Passagier kontinuierlich weiter. Die Flughäfen haben individuelle Strategien entwickelt, auch in den kommenden Jahren sauberer und effizienter zu werden. Die Entkopplung der Emissionen vom Verkehrswachstum ist ein wichtiger Schritt auf dem Weg zu einem nachhaltigen Luftverkehr. Die ADV-Flughäfen haben sich ein ambitioniertes und verbindliches Klimaziel gesetzt: Klimaneutralität bis 2045. Dafür treffen Airports Investitionsentscheidungen nach ökologischen, wirtschaftlichen und sozialen Aspekten.

# Passagierverkehr Januar 2019 - September 2021 (an+ab)



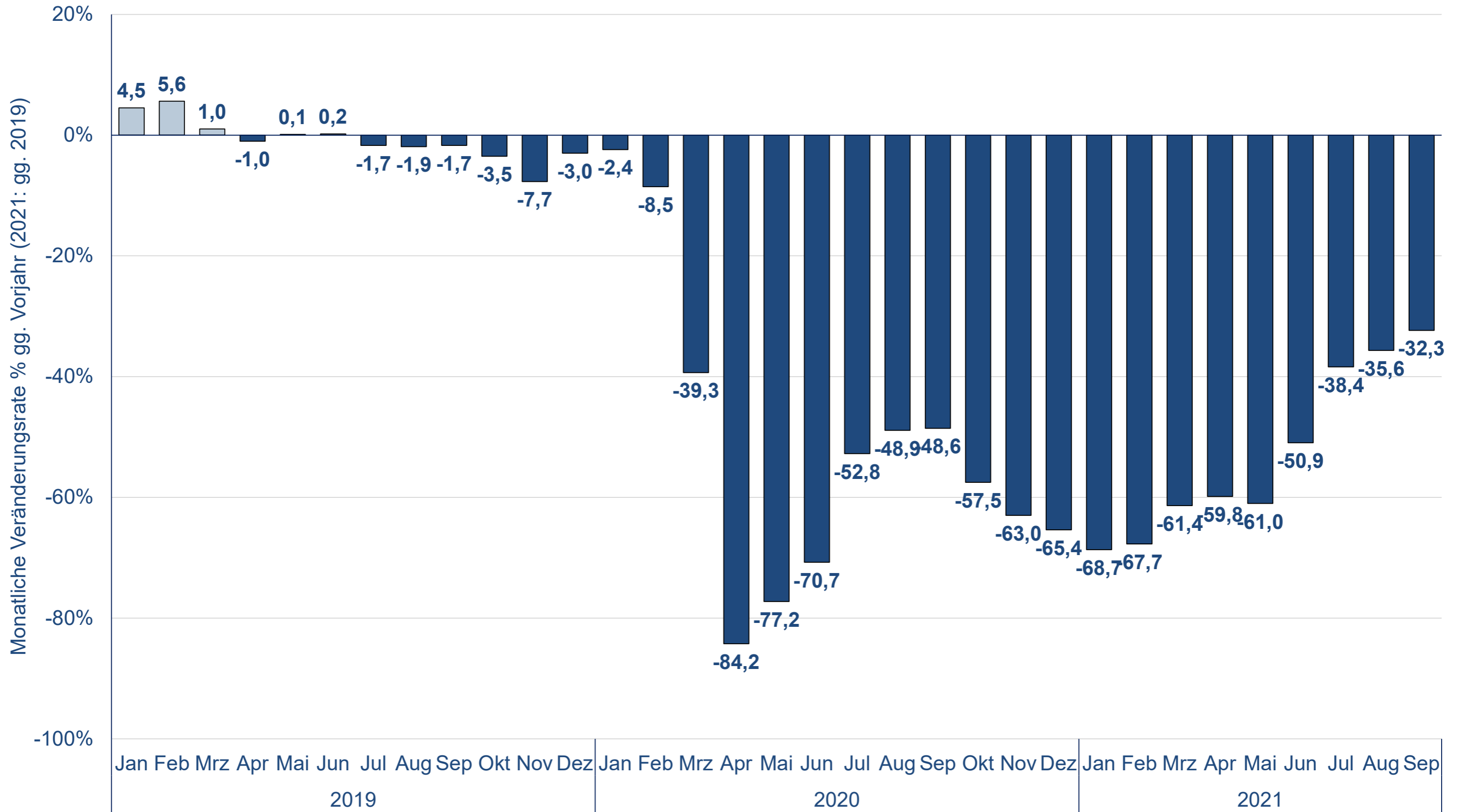
\*Die Veränderungsdaten ab Januar 2020 beinhalten auch die Flughäfen: BWE, KSF, LBC, FMM, MGL, RLG, GWT

# Cargoverkehr Januar 2019 - September 2021 (an+ab)



\*Die Veränderungsraten ab Januar 2020 beinhalten auch die Flughäfen: BWE, KSF, LBC, FMM, MGL, RLG, GWT

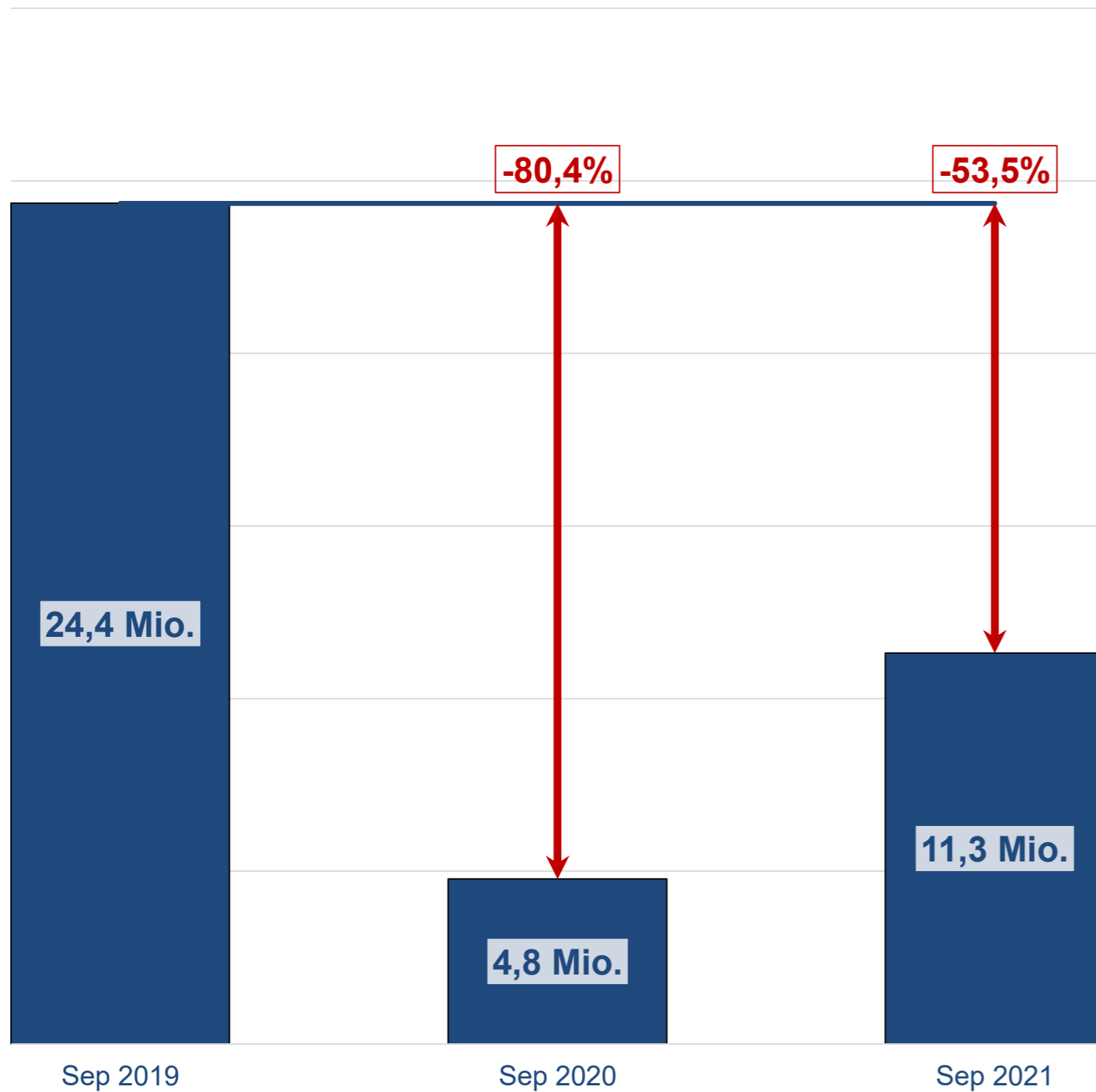
# Flugzeugbewegungen Januar 2019 - September 2021 (gesamt)



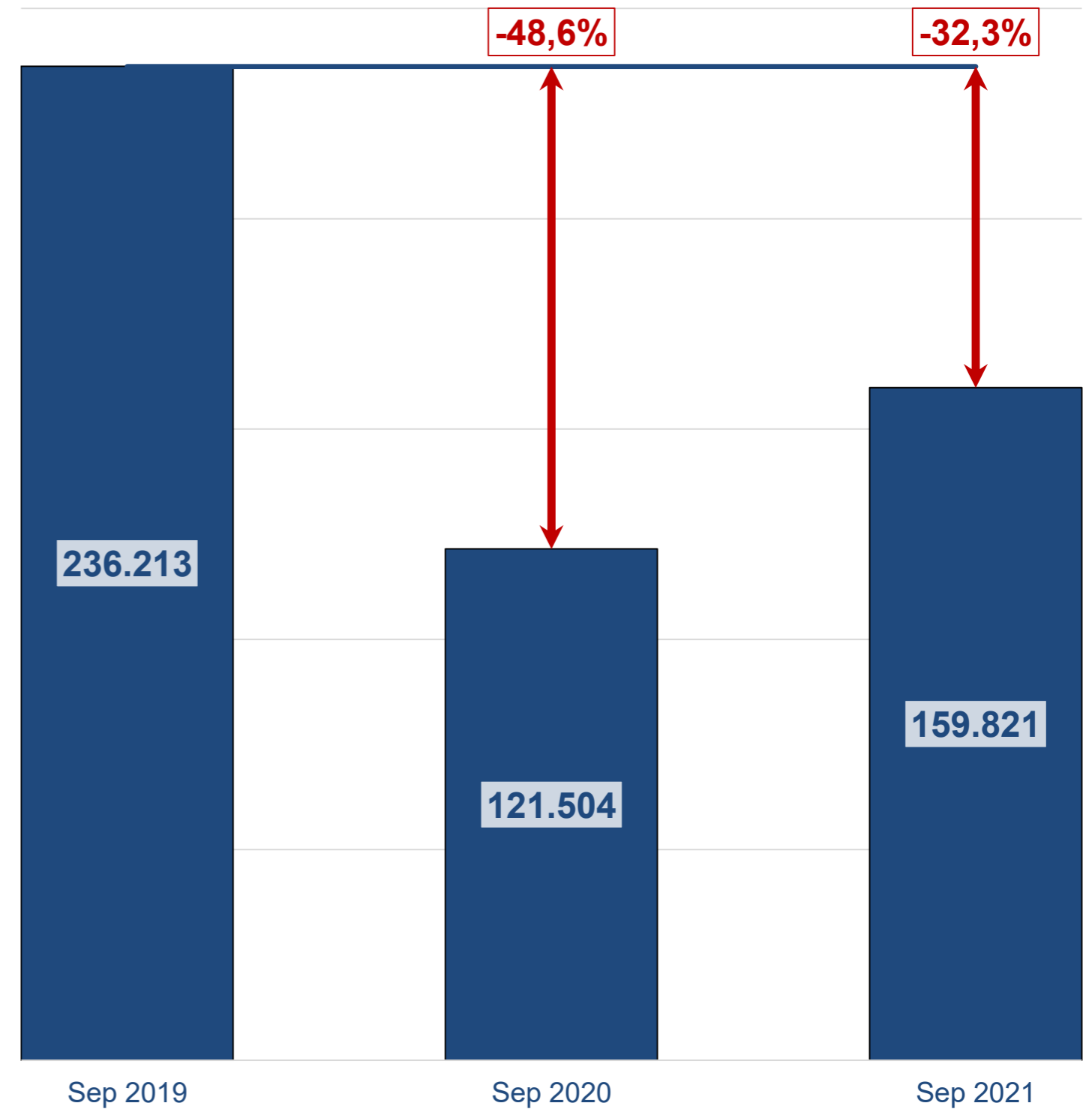
\*Die Veränderungsdaten ab Januar 2020 beinhalten auch die Flughäfen: BWE, KSF, LBC, FMM, MGL, RLG, GWT

# Passagiere und Bewegungen im Monat September in den Jahren 2019 - 2021

## Passagiere (an+ab)

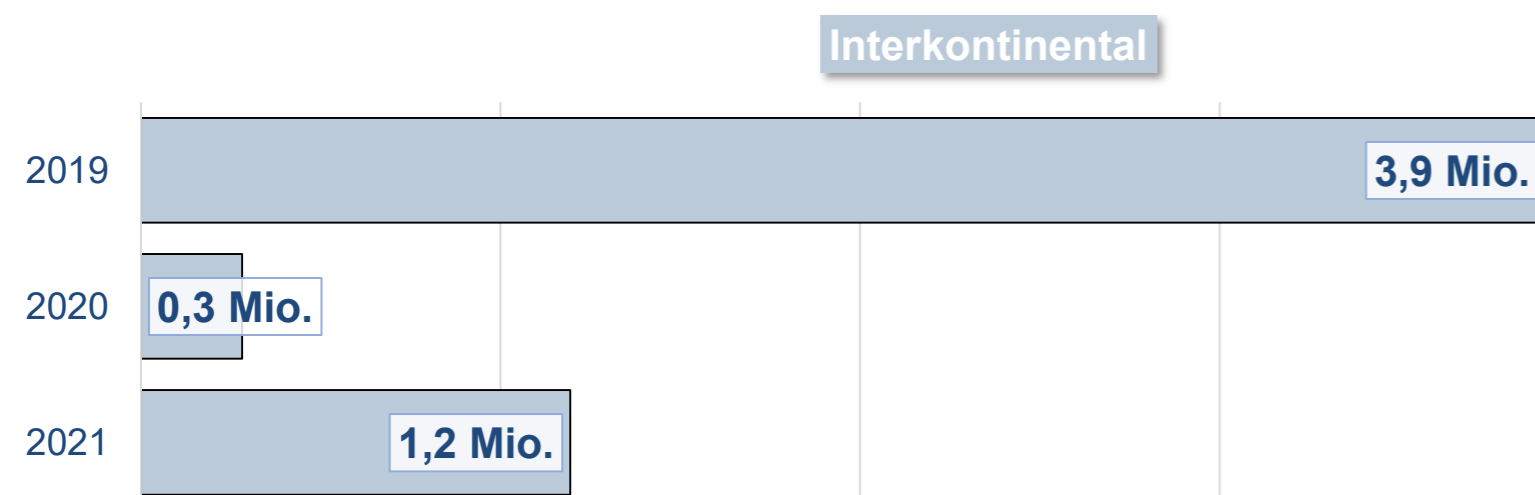
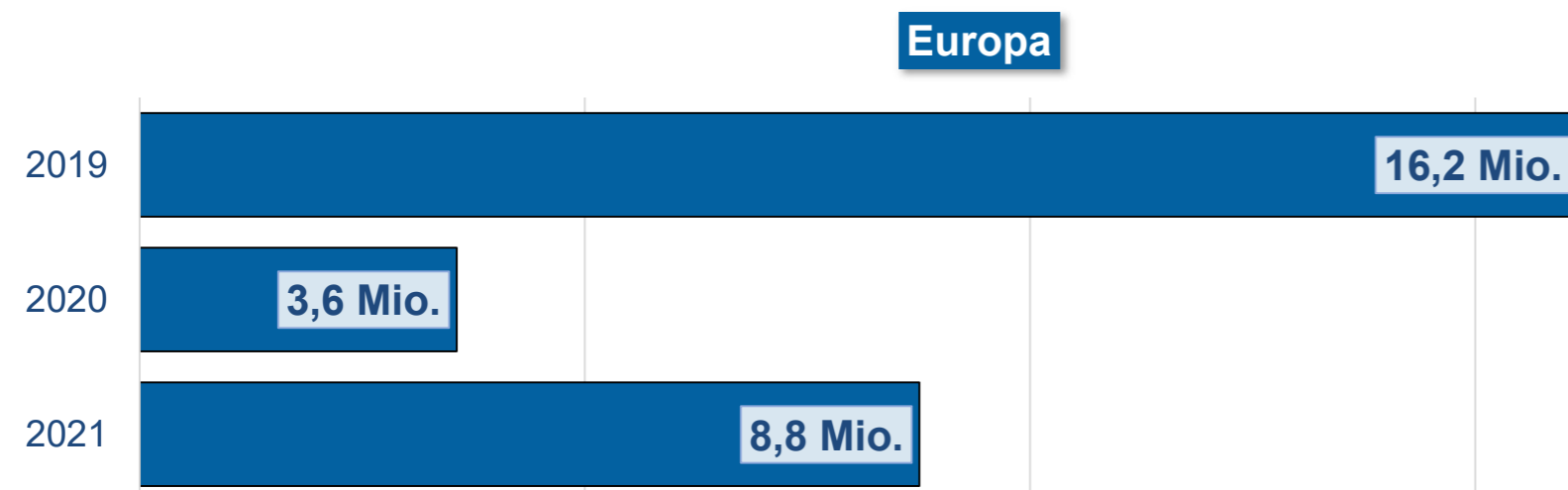


## Bewegungen (gesamt)

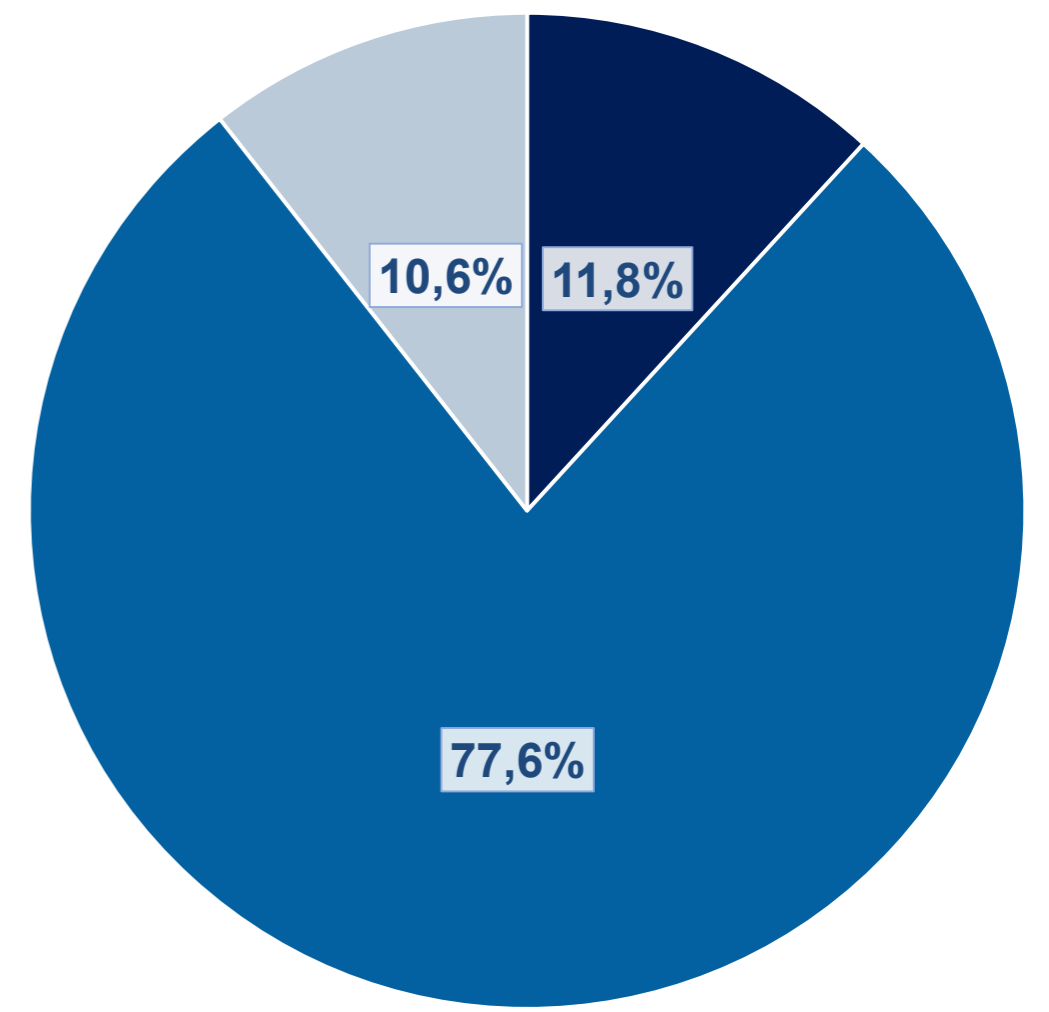




# Passagierentwicklung nach Verkehrsregionen im September 2019 - 2021 (an + ab)



### Anteile der gewerblichen Verkehrsströme im September 2021



- Deutschland
- Europa
- Interkontinental

## Passagiere: Monatsbetrachtung September 2021 und Veränderung zum Vorjahresmonat

FLUGGÄSTE PASSENGERS																				
Flughafen Airport	Lokalaufkommen / Terminal Passengers																Transit (einfach gezählt) Direct Transit (counted once)		Gesamtverkehr (inkl. Transit) Total Traffic (incl. Transit)	
	Gesamt / Total		Linien-, Pauschalflug-, Tramp- und Anforderungsverkehr Scheduled & Charter Traffic												Sonst. Verkehr Other Commercial Traffic					
	An+Ab Arr.+Dep	%	An+Ab Arr.+Dep	%	Deutschland Germany		Europa Europe		davon of which				Außereuropa Non-Europe		An+Ab Arr.+Dep	%	%	%		
				An+Ab Arr.+Dep	%	An+Ab Arr.+Dep	%	EU	%	Schengen	%	An+Ab Arr.+Dep	%	An+Ab Arr.+Dep	%					
Berlin (BER)	1.461.912	111,1%	1.460.173	111,2%	190.001	24,7%	1.229.402	131,2%	871.550	156,3%	898.823	145,5%	40.770	469,5%	1.739	42,3%	612	-44,7%	1.462.530	110,9%
Braunschweig-Wolfsburg (BWE)	3.422	-15,2%	1.644	20,6%	860	-5,6%	764	104,3%	758	243,0%	763	253,2%	20	-74,4%	1.778	-33,4%	6	-	3.428	-15,0%
Bremen (BRE)	98.503	122,2%	97.938	122,3%	34.265	70,8%	62.947	162,4%	43.652	117,5%	41.175	105,1%	726	-	565	105,5%	154	>1000%	98.657	122,5%
Dortmund (DTM)	225.852	59,8%	223.777	58,9%	5.935	27,7%	217.673	59,9%	159.366	48,2%	115.643	61,0%	169	-	2.075	259,0%	0	-	225.852	59,8%
Dresden (DRS)	65.402	93,4%	65.180	94,0%	24.880	45,5%	40.300	144,3%	28.757	92,3%	30.329	114,7%	0	-	222	-0,9%	229	-73,1%	65.631	89,3%
Düsseldorf (DUS)	1.178.168	120,0%	1.176.617	120,2%	108.356	25,6%	1.012.859	129,2%	670.979	111,1%	662.248	124,6%	55.402	819,5%	1.551	16,3%	1.179	15,7%	1.179.347	119,8%
Erfurt (ERF)	15.922	374,2%	15.829	383,5%	96	-	8.486	181,1%	8.486	181,1%	8.486	181,1%	7.247	>1000%	93	10,7%	86	-23,2%	16.008	361,3%
Frankfurt (FRA)	3.083.645	168,9%	3.082.249	169,0%	250.142	116,3%	2.033.250	154,2%	1.574.530	162,8%	1.509.547	160,8%	798.857	246,6%	1.321	80,2%	5.444	364,9%	3.089.089	169,1%
Friedrichshafen (FDH)	19.523	113,2%	12.508	292,0%	1.115	51,9%	6.247	154,3%	2.951	>1000%	2.951	>1000%	5.146	-	7.015	17,6%	236	-54,4%	19.759	104,2%
Hahn (HHN)	96.196	126,1%	95.920	125,5%	151	-	88.301	107,6%	75.303	106,4%	56.631	113,6%	7.468	-	276	>1000%	8.130	29,1%	104.326	113,6%
Hamburg (HAM)	778.825	102,2%	777.476	102,6%	175.980	37,8%	587.191	129,3%	408.700	152,9%	429.956	131,9%	14.305	-	1.349	-4,7%	0	-100,0%	778.825	102,1%
Hannover (HAJ)	329.537	177,1%	329.138	177,5%	32.962	110,9%	283.984	180,7%	163.783	166,1%	162.529	166,2%	12.192	578,8%	399	26,7%	158	-71,2%	329.695	176,0%
Karlsruhe/Baden-Baden (FKB)	104.853	154,6%	104.411	155,3%	60	22,4%	97.666	139,1%	78.212	121,1%	64.575	166,2%	6.685	-	444	54,2%	26	-92,6%	104.879	152,5%
Kassel (KSF)	8.432	185,1%	8.170	237,3%	377	65,4%	7.793	256,2%	7.031	222,2%	7.015	221,5%	0	-100,0%	262	-51,1%	0	-100,0%	8.432	177,6%
Köln/Bonn (CGN)	670.146	153,3%	669.428	154,1%	53.903	-0,2%	601.628	190,2%	380.364	199,4%	346.056	193,1%	13.897	575,6%	718	-38,2%	305	-38,0%	670.451	152,9%
Leipzig/Halle (LEJ)	127.087	162,2%	126.921	162,6%	12.516	177,5%	103.289	138,0%	77.887	115,1%	66.064	107,4%	11.116	>1000%	166	22,1%	701	26,3%	127.788	160,7%
Lübeck (LBC)	2.849	14,1%	2.756	37,7%	1.989	2,4%	767	>1000%	226	>1000%	767	>1000%	0	-100,0%	93	-81,2%	0	-	2.849	14,1%
Memmingen (FMM)	139.706	79,2%	139.229	79,3%	71	-	137.296	77,8%	92.157	67,3%	54.525	94,9%	1.862	324,1%	477	56,9%	10	25,0%	139.716	79,2%
Mönchengladbach (MGL)	3.488	-16,4%	98	-56,1%	68	-49,3%	30	-66,3%	15	-80,0%	24	-42,9%	0	-	3.390	-14,2%	0	-	3.488	-16,4%
München (MUC)	1.864.268	155,7%	1.861.816	156,1%	319.567	58,3%	1.369.519	176,8%	1.084.982	182,4%	1.027.920	179,8%	172.730	470,0%	2.452	11,8%	962	-22,7%	1.865.230	155,4%
Münster/Osnabrück (FMO)	70.558	253,2%	70.065	253,9%	10.935	61,9%	39.540	286,5%	0	-	39.540	286,5%	19.590	596,9%	493	177,0%	10	150,0%	70.568	253,2%
Nürnberg (NUE)	190.938	158,3%	189.313	161,3%	10.308	46,7%	175.970	170,6%	109.219	120,7%	98.636	144,9%	3.035	658,8%	1.625	10,5%	2.250	298,2%	193.188	159,4%
Paderborn/Lippstadt (PAD)	24.152	141,8%	24.025	142,6%	1.502	8,5%	22.522	164,4%	12.068	54,9%	12.056	57,9%	1	-	127	49,4%	202	>1000%	24.354	143,8%
Rostock-Laage (RLG)	2.556	209,1%	2.394	210,9%	394	-25,1%	1.992	716,4%	273	>1000%	280	>1000%	8	-	162	184,2%	9	-92,3%	2.565	171,7%
Saarbrücken (SCN)	30.749	481,8%	30.672	489,1%	2.841	-4,1%	27.831	>1000%	21.540	>1000%	21.540	>1000%	0	-	77	-1,3%	11	-97,4%	30.760	438,2%
Stuttgart (STR)	597.171	101,6%	595.791	101,6%	79.128	19,9%	509.527	122,0%	323.572	115,5%	295.201	116,7%	7.136	>1000%	1.380	100,6%	677	-41,0%	597.848	101,0%
Sylt (GWT)	17.822	20,0%	16.499	27,0%	14.341	31,3%	2.158	4,7%	0	-	2.158	4,7%	0	-	1.323	-29,2%	0	-	17.822	20,0%
Weeze (NRN)	106.613	331,4%	106.251	331,4%	0	-	90.232	266,4%	76.374	210,1%	75.252	313,4%	16.019	-	362	325,9%	0	-	106.613	331,4%
<b>Gesamt / Total</b>	<b>11.318.295</b>	<b>137,1%</b>	<b>11.286.288</b>	<b>137,8%</b>	<b>1.332.743</b>	<b>48,2%</b>	<b>8.759.164</b>	<b>145,7%</b>	<b>6.272.735</b>	<b>147,3%</b>	<b>6.030.690</b>	<b>150,2%</b>	<b>1.194.381</b>	<b>323,1%</b>	<b>31.934</b>	<b>12,4%</b>	<b>21.397</b>	<b>27,1%</b>	<b>11.339.698</b>	<b>136,7%</b>

## Bewegungen und Luftfracht: Monatsbetrachtung September 2021 und Veränderung zum Vorjahresmonat

FLUGZEUGBEWEGUNGEN AIRCRAFT MOVEMENTS					LUFTFRACHT und LUFTPOST (in Tonnen) AIR FREIGHT and AIR MAIL (in metric tonnes)								VERKEHRSEINHEITEN TRAFFIC UNITS			
Flughafen Airport	Gewerblicher Verkehr / Commercial Traffic		Gesamtverkehr (inkl. Nichtgewerbl.) Total Traffic (incl. non-commercial)		Lokalaufkommen / Terminal Air Freight and Air Mail						Gesamtverkehr (inkl. Transit) Cargo (incl. Transit)		VE * TU **			
	Gesamt / Total	davon / of which			Gesamt / Total		An+Ab unl.+loaded		Ausladung unloaded		Einladung loaded					
						%	%	%	%	%	%	%				
Berlin (BER)	12.241	44,3%	11.702	45,9%	13.310	39,8%	2.562	29,5%	1.371	41,7%	1.192	17,9%	2.747	25,6%	1.487.533	108,8%
Braunschweig-Wolfsburg (BWE)	692	-0,9%	198	3,1%	2.503	-4,4%	0	-	0	-	0	-	0	-	3.422	-15,2%
Bremen (BRE)	1.463	5,9%	967	27,9%	2.202	8,7%	37	516,7%	9	125,0%	26	>1000%	37	516,7%	98.873	122,7%
Dortmund (DTM)	2.856	18,8%	1.619	22,6%	3.489	17,1%	0	-	0	-	0	-	0	-	225.852	59,8%
Dresden (DRS)	956	15,6%	759	28,6%	1.889	12,3%	2	-20,8%	1	31,8%	1	-47,2%	2	-20,8%	65.426	93,3%
Düsseldorf (DUS)	10.565	59,5%	9.819	59,3%	10.984	54,2%	2.585	189,1%	1.733	182,2%	852	205,3%	2.585	188,8%	1.204.014	121,1%
Erfurt (ERF)	432	-11,3%	196	92,2%	733	-15,7%	235	-2,8%	113	50,2%	123	-26,6%	403	-11,0%	18.274	216,3%
Frankfurt (FRA)	27.459	66,0%	26.935	65,8%	28.135	66,1%	184.558	13,5%	90.105	10,1%	94.453	17,0%	188.177	13,4%	4.929.223	77,8%
Friedrichshafen (FDH)	869	11,1%	129	79,2%	2.850	10,4%	0	-	0	-	0	-	0	-	19.523	113,2%
Hahn (HHN)	1.278	28,4%	1.132	34,1%	1.438	42,2%	19.196	4,3%	10.130	8,1%	9.066	0,5%	20.152	0,9%	288.156	27,2%
Hamburg (HAM)	6.732	29,5%	6.278	33,9%	8.694	25,7%	1.832	275,4%	1.119	386,5%	713	176,4%	1.832	275,4%	797.145	104,4%
Hannover (HAJ)	4.228	54,3%	3.171	86,2%	5.846	37,7%	3.833	84,7%	1.928	95,9%	1.905	74,6%	4.094	73,0%	367.867	163,4%
Karlsruhe/Baden-Baden (FKB)	2.404	38,2%	878	64,7%	4.219	31,0%	191	51,5%	31	420,2%	160	33,1%	191	51,5%	106.763	151,6%
Kassel (KSF)	2.465	-15,8%	174	58,2%	3.598	-20,4%	0	-100,0%	0	-	0	-100,0%	0	-100,0%	8.432	183,4%
Köln/Bonn (CGN)	8.888	38,9%	8.685	39,5%	10.099	39,2%	79.805	6,8%	37.752	2,4%	42.053	11,2%	80.957	5,7%	1.468.193	45,2%
Leipzig/Halle (LEJ)	6.404	30,3%	6.258	31,1%	7.082	26,3%	132.810	10,2%	63.146	8,8%	69.664	11,4%	132.810	10,0%	1.455.187	16,0%
Lübeck (LBC)	1.416	26,4%	140	-14,1%	2.955	25,5%	0	-	0	-	0	-	0	-	2.849	14,1%
Memmingen (FMM)	1.372	41,6%	964	36,5%	2.098	19,6%	0	-	0	-	0	-	0	-	139.706	79,2%
Mönchengladbach (MGL)	3.129	-17,5%	12	71,4%	4.303	-13,0%	0	-	0	-	0	-	0	-	3.488	-16,4%
München (MUC)	18.488	49,5%	17.052	52,9%	19.145	47,6%	14.743	38,9%	5.940	36,6%	8.803	40,5%	15.683	38,7%	2.011.698	140,8%
Münster/Osnabrück (FMO)	1.722	-9,7%	611	112,9%	3.697	5,1%	1	-	1	-	0	-	1	-	70.563	253,3%
Nürnberg (NUE)	2.160	48,2%	1.658	72,7%	4.251	34,4%	505	12,2%	270	8,0%	235	17,5%	707	11,2%	195.987	149,9%
Paderborn/Lippstadt (PAD)	1.775	-24,8%	363	62,1%	3.595	-12,2%	0	-100,0%	0	-	0	-100,0%	0	-100,0%	24.152	140,8%
Rostock-Laage (RLG)	475	200,6%	102	308,0%	644	117,6%	0	-	0	-	0	-	0	-	2.556	209,1%
Saarbrücken (SCN)	502	2,0%	292	57,0%	768	-1,7%	5	-82,5%	5	-82,5%	0	-100,0%	5	-82,5%	30.796	454,4%
Stuttgart (STR)	6.625	35,4%	5.406	43,1%	8.297	35,9%	2.918	24,7%	1.121	3,2%	1.797	43,2%	2.918	22,7%	626.353	95,9%
Sylt (GWT)	848	26,8%	273	58,7%	1.533	-5,8%	0	-	0	-	0	-	0	-	17.822	20,0%
Weeze (NRN)	1.142	119,6%	746	150,3%	1.464	88,4%	0	-	0	-	0	-	0	-	106.613	331,4%
<b>Gesamt / Total</b>	<b>129.586</b>	<b>38,1%</b>	<b>106.519</b>	<b>51,5%</b>	<b>159.821</b>	<b>31,5%</b>	<b>445.817</b>	<b>12,7%</b>	<b>214.774</b>	<b>10,3%</b>	<b>231.041</b>	<b>15,1%</b>	<b>453.300</b>	<b>12,2%</b>	<b>15.776.466</b>	<b>80,7%</b>

\* eine VE entspricht einem Fluggast (an+ab) oder 100kg Luftfracht oder 100kg Luftpost (an+ab) \*\*one TU is adequate to one passenger or 100kg air freight or 100kg air mail

## Passagiere: Kumulierte Betrachtung Januar - September 2021 und Veränderung zum Vorjahreszeitraum

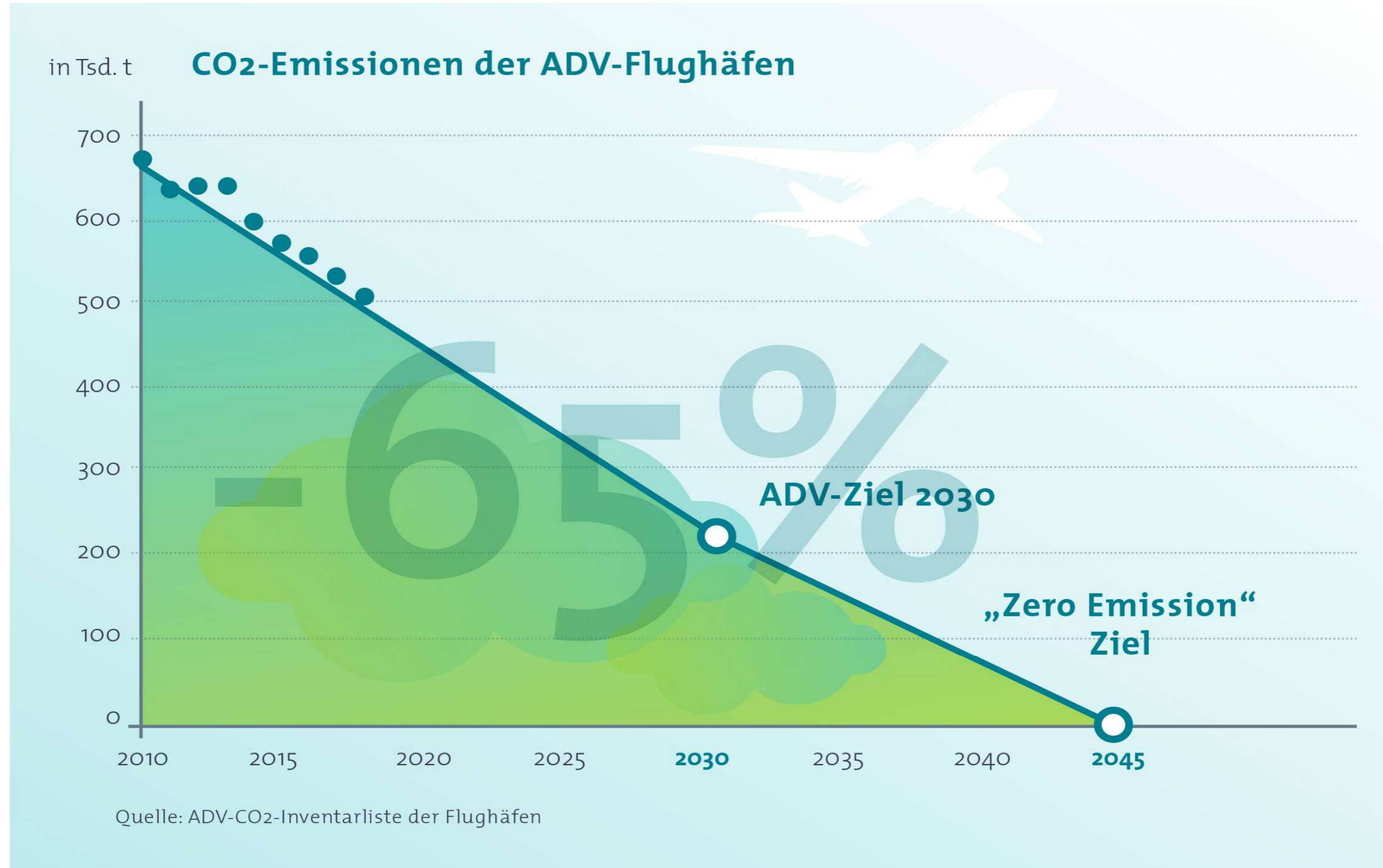
FLUGGÄSTE PASSENGERS																				
Flughafen Airport	Lokalaufkommen / Terminal Passengers													Transit (einfach gezählt) Direct Transit (counted once)		Gesamtverkehr (inkl. Transit) Total Traffic (incl. Transit)				
	Gesamt / Total		Linien-, Pauschalflug-, Tramp- und Anforderungsverkehr Scheduled & Charter Traffic									Sonst. Verkehr Other Commercial Traffic								
	An+Ab Arr.+Dep	%	An+Ab Arr.+Dep	%	Deutschland Germany		Europa Europe		davon of which		Außereuropa Non-Europe		An+Ab Arr.+Dep	%		%				
				An+Ab Arr.+Dep	%	An+Ab Arr.+Dep	%	EU	%	Schengen	%	An+Ab Arr.+Dep	%	An+Ab Arr.+Dep	%					
Berlin (BER)	5.992.379	-25,4%	5.983.805	-25,5%	851.348	-53,0%	4.900.093	-15,9%	3.367.539	-15,0%	3.389.710	-16,3%	232.364	-40,0%	8.574	33,2%	8.928	112,4%	6.001.313	-25,3%
Braunschweig-Wolfsburg (BWE)	19.672	-47,3%	7.109	-69,5%	3.155	-77,9%	3.856	-56,8%	3.707	-51,2%	3.702	-53,6%	98	-10,1%	12.563	-10,4%	39	-	19.711	-41,7%
Bremen (BRE)	365.343	-31,1%	362.088	-31,5%	134.905	-37,5%	226.457	-25,9%	148.635	-36,7%	141.910	-35,9%	726	-90,0%	3.255	91,4%	637	34,4%	365.980	-31,0%
Dortmund (DTM)	1.149.827	14,3%	1.139.136	13,8%	18.058	-62,8%	1.119.360	17,5%	695.841	-3,4%	424.474	-4,7%	1.718	-	10.691	110,5%	0	-	1.149.827	14,3%
Dresden (DRS)	197.004	-41,7%	195.887	-41,9%	75.037	-61,5%	120.796	-5,0%	92.802	15,4%	94.342	-3,6%	54	-99,6%	1.117	13,9%	665	-63,3%	197.669	-41,8%
Düsseldorf (DUS)	5.095.003	-11,6%	5.084.592	-11,7%	421.737	-55,4%	4.385.400	2,8%	2.706.551	-11,2%	2.663.854	-3,2%	277.455	-49,1%	10.411	19,3%	5.865	-6,5%	5.100.868	-11,6%
Erfurt (ERF)	41.213	93,8%	40.386	95,0%	96	-84,3%	22.441	151,1%	22.441	161,3%	22.441	158,1%	17.849	59,9%	827	49,3%	99	-86,3%	41.312	87,9%
Frankfurt (FRA)	15.778.150	-2,2%	15.770.329	-2,2%	1.284.279	-23,0%	9.725.614	8,4%	7.406.875	7,8%	7.038.400	6,9%	4.760.436	-13,3%	7.746	35,0%	21.876	11,9%	15.800.026	-2,2%
Friedrichshafen (FDH)	74.518	-30,6%	51.510	-37,4%	1.180	-95,8%	32.901	-34,4%	9.791	-58,3%	9.742	52,1%	17.429	326,6%	23.008	-8,6%	598	-42,0%	75.116	-30,7%
Hahn (HHN)	398.066	23,3%	396.944	23,1%	240	40,4%	358.152	20,3%	279.293	13,7%	202.232	11,3%	38.552	56,7%	1.122	97,9%	53.456	13,1%	451.522	22,0%
Hamburg (HAM)	3.246.121	-18,4%	3.237.910	-18,5%	787.692	-38,0%	2.384.003	-5,5%	1.583.749	-5,1%	1.653.334	-8,2%	66.215	-62,6%	8.211	10,2%	1.357	-64,6%	3.247.478	-18,4%
Hannover (HAJ)	1.320.749	3,3%	1.318.636	3,3%	109.580	-49,4%	1.170.850	21,0%	622.483	0,0%	608.582	1,0%	38.206	-58,3%	2.113	1,8%	1.899	-64,9%	1.322.648	3,0%
Karlsruhe/Baden-Baden (FKB)	380.532	9,3%	377.887	9,2%	121	-46,0%	352.124	9,3%	269.791	11,5%	219.966	39,4%	25.642	8,6%	2.647	37,2%	232	-83,2%	380.764	9,0%
Kassel (KSF)	21.173	12,5%	19.368	19,9%	1.075	5,8%	18.282	51,8%	17.447	45,0%	17.467	45,5%	11	-99,6%	1.805	-31,5%	0	-100,0%	21.173	10,0%
Köln/Bonn (CGN)	2.701.645	0,3%	2.693.693	0,3%	186.141	-70,3%	2.440.022	24,3%	1.385.185	6,4%	1.242.381	8,3%	67.530	-28,4%	7.952	-12,4%	3.613	-8,6%	2.705.258	0,3%
Leipzig/Halle (LEJ)	396.502	-16,2%	395.259	-16,3%	23.463	-77,8%	351.061	32,7%	268.433	35,4%	231.946	34,3%	20.735	-79,7%	1.243	77,8%	2.793	-12,9%	399.295	-16,2%
Lübeck (LBC)	15.784	156,2%	14.936	396,0%	12.086	321,7%	2.814	>1000%	235	>1000%	2.783	>1000%	36	-32,1%	848	-73,1%	0	-	15.784	156,2%
Memmingen (FMM)	632.803	10,6%	629.968	10,5%	71	-	622.654	13,8%	374.266	10,0%	199.423	34,8%	7.243	-68,5%	2.835	22,7%	149	-39,7%	632.952	10,5%
Mönchengladbach (MGL)	31.724	28,9%	1.379	-27,9%	1.071	-31,7%	248	-26,8%	122	-34,8%	135	-25,0%	60	>1000%	30.345	33,7%	0	-	31.724	28,9%
München (MUC)	7.334.665	-26,9%	7.319.427	-26,9%	1.341.201	-39,7%	5.275.935	-11,7%	4.090.752	-10,1%	3.849.097	-9,6%	702.291	-61,4%	15.238	6,6%	15.544	92,0%	7.350.209	-26,8%
Münster/Osnabrück (FMO)	218.072	11,7%	215.505	11,4%	35.039	-55,1%	111.095	23,6%	97	-41,6%	110.998	27,4%	69.371	171,8%	2.567	41,0%	305	16,4%	218.377	11,7%
Nürnberg (NUE)	665.027	-20,4%	654.772	-20,6%	24.438	-80,0%	617.934	-3,5%	364.239	-26,1%	323.096	-19,9%	12.400	-80,0%	10.255	-9,2%	7.292	62,4%	672.319	-20,0%
Paderborn/Lippstadt (PAD)	85.190	3,2%	83.746	2,8%	4.227	-83,1%	79.511	64,1%	42.457	-1,0%	42.275	-0,7%	8	-99,9%	1.444	34,0%	644	>1000%	85.834	4,0%
Rostock-Laage (RLG)	10.690	-45,7%	9.807	-48,1%	2.538	-74,4%	7.119	56,8%	1.568	4,0%	1.908	43,4%	150	-96,6%	883	9,4%	690	73,8%	11.380	-43,4%
Saarbrücken (SCN)	101.462	159,1%	101.080	160,9%	11.114	-55,8%	89.966	562,3%	70.460	613,0%	70.460	613,0%	0	-	382	-8,6%	72	-98,7%	101.534	127,9%
Stuttgart (STR)	2.357.914	-16,6%	2.349.494	-16,7%	291.228	-58,4%	2.041.842	0,5%	1.169.132	-14,1%	1.070.171	-13,0%	16.424	-81,7%	8.420	22,7%	3.615	-49,5%	2.361.529	-16,7%
Sylt (GWT)	82.838	8,6%	72.874	12,9%	64.288	13,0%	8.586	12,1%	405	-	8.181	6,8%	0	-	9.964	-15,3%	0	-	82.838	8,6%
Weeze (NRN)	386.851	57,7%	385.649	59,4%	0	-	324.063	62,1%	291.218	59,5%	269.025	60,0%	61.586	46,6%	1.202	-64,4%	0	-	386.851	57,7%
<b>Gesamt / Total</b>	<b>49.100.917</b>	<b>-12,4%</b>	<b>48.913.176</b>	<b>-12,5%</b>	<b>5.685.408</b>	<b>-45,3%</b>	<b>36.793.179</b>	<b>1,0%</b>	<b>25.285.514</b>	<b>-3,6%</b>	<b>23.912.035</b>	<b>-2,8%</b>	<b>6.434.589</b>	<b>-28,9%</b>	<b>187.668</b>	<b>8,6%</b>	<b>130.368</b>	<b>3,8%</b>	<b>49.231.291</b>	<b>-12,4%</b>

## Bewegungen und Luftfracht: Kumul. Betrachtung Januar - September 2021 und Veränderung zum Vorjahreszeitraum

FLUGZEUGBEWEGUNGEN AIRCRAFT MOVEMENTS						LUFTFRACHT und LUFTPOST (in Tonnen) AIR FREIGHT and AIR MAIL (in metric tonnes)						VERKEHRSEINHEITEN TRAFFIC UNITS				
Flughafen Airport	Gewerblicher Verkehr / Commercial Traffic		Gesamtverkehr (inkl. Nichtgewerbl.) Total Traffic (incl. non-commercial)		Lokalaufkommen / Terminal Air Freight and Air Mail						Gesamtverkehr (inkl. Transit) Cargo (incl. Transit)	VE * TU **				
	Gesamt / Total	davon / of which	Linien- & Charterverkehr Sched.&Charter Traffic	%	Gesamt / Total		An+Ab unl.+loaded		Ausladung unloaded				Einladung loaded			
					%	%	%	%	%	%			%	%		
<b>Berlin (BER)</b>	59.638	-24,7%	56.499	-25,7%	66.511	-23,5%	20.097	12,9%	10.377	19,7%	9.720	6,5%	21.482	13,2%	6.193.349	-24,6%
<b>Braunschweig-Wolfsburg (BWE)</b>	5.033	-0,7%	1.033	-39,7%	17.850	13,3%	0	-100,0%	0	-100,0%	0	-	0	-100,0%	19.672	-47,3%
<b>Bremen (BRE)</b>	8.269	-30,2%	4.283	-32,8%	13.262	-18,0%	165	-17,5%	73	-57,3%	90	210,3%	165	-17,5%	366.993	-31,1%
<b>Dortmund (DTM)</b>	18.509	26,0%	9.041	8,0%	23.293	17,8%	0	-100,0%	0	-	0	-100,0%	0	-100,0%	1.149.827	14,2%
<b>Dresden (DRS)</b>	3.884	-40,1%	2.733	-46,0%	10.160	-14,7%	11	-74,4%	4	-77,8%	7	-71,7%	11	-76,1%	197.111	-41,7%
<b>Düsseldorf (DUS)</b>	49.572	-20,5%	44.849	-23,9%	52.738	-20,5%	13.187	-24,7%	8.524	-2,0%	4.664	-47,1%	13.201	-25,1%	5.226.877	-12,0%
<b>Erfurt (ERF)</b>	2.827	-18,8%	900	9,2%	4.844	-13,3%	2.211	17,8%	1.311	107,8%	899	-27,7%	3.630	9,6%	63.318	58,2%
<b>Frankfurt (FRA)</b>	171.112	3,9%	168.108	3,5%	175.090	3,8%	1.696.775	24,6%	833.470	22,0%	863.306	27,2%	1.728.284	24,3%	32.745.905	10,1%
<b>Friedrichshafen (FDH)</b>	3.745	-26,1%	443	-72,5%	17.742	15,0%	0	-89,0%	0	-	0	-90,0%	0	-89,0%	74.519	-30,6%
<b>Hahn (HHN)</b>	8.593	14,7%	7.403	11,7%	9.267	17,8%	180.376	30,3%	92.709	35,8%	87.667	25,0%	201.522	24,3%	2.201.826	29,0%
<b>Hamburg (HAM)</b>	33.137	-22,7%	30.201	-24,9%	45.361	-16,1%	13.560	91,9%	7.762	148,9%	5.798	46,9%	13.560	91,9%	3.381.721	-16,5%
<b>Hannover (HAJ)</b>	23.409	-2,8%	14.607	-9,6%	34.721	1,1%	22.895	29,6%	11.168	31,9%	11.727	27,5%	25.256	28,3%	1.549.699	6,5%
<b>Karlsruhe/Baden-Baden (FKB)</b>	15.390	21,7%	3.870	12,1%	28.559	23,1%	1.591	2,2%	252	-29,8%	1.339	11,8%	1.591	2,0%	396.438	9,0%
<b>Kassel (KSF)</b>	14.574	10,9%	619	15,1%	23.868	10,2%	10	221,8%	6	-	4	34,5%	10	244,8%	21.269	12,8%
<b>Köln/Bonn (CGN)</b>	54.049	0,9%	52.636	0,7%	62.429	2,4%	707.240	17,5%	344.832	16,0%	362.407	19,0%	721.902	16,9%	9.774.041	12,2%
<b>Leipzig/Halle (LEJ)</b>	49.961	17,7%	48.812	18,0%	55.234	16,6%	1.155.947	17,7%	554.576	17,9%	601.371	17,6%	1.157.997	17,4%	11.955.970	16,1%
<b>Lübeck (LBC)</b>	11.468	80,6%	1.070	254,3%	21.647	42,4%	0	-	0	-	0	-	0	-	15.784	156,2%
<b>Memmingen (FMM)</b>	7.212	15,1%	4.724	4,1%	13.449	20,4%	0	-	0	-	0	-	0	-	632.803	10,6%
<b>Mönchengladbach (MGL)</b>	20.890	-26,9%	90	45,2%	35.847	-1,1%	5	>1000%	1	-	4	>1000%	5	>1000%	31.773	29,1%
<b>München (MUC)</b>	88.949	-24,4%	80.019	-27,4%	93.639	-23,7%	107.871	-10,6%	44.268	-18,1%	63.603	-4,5%	114.615	-9,1%	8.413.375	-25,1%
<b>Münster/Osnabrück (FMO)</b>	11.456	-10,4%	2.070	-30,0%	25.194	6,6%	21	70,8%	20	122,2%	1	-87,5%	22	43,3%	218.277	11,8%
<b>Nürnberg (NUE)</b>	9.501	-24,3%	5.883	-35,9%	23.875	-2,2%	4.620	28,7%	2.485	14,7%	2.135	49,7%	6.052	20,9%	711.230	-18,4%
<b>Paderborn/Lippstadt (PAD)</b>	12.861	23,2%	1.701	-11,6%	25.421	37,1%	239	407,8%	3	-90,8%	235	>1000%	239	407,8%	87.577	5,5%
<b>Rostock-Laage (RLG)</b>	4.420	25,4%	544	22,2%	5.640	14,4%	0	-100,0%	0	-100,0%	0	-100,0%	0	-100,0%	10.690	-46,6%
<b>Saarbrücken (SCN)</b>	2.955	-7,4%	1.236	-19,1%	4.528	-4,6%	15	-60,8%	13	-58,1%	2	-72,7%	15	-60,8%	101.611	157,0%
<b>Stuttgart (STR)</b>	32.605	-16,3%	24.251	-25,2%	43.393	-9,6%	40.006	124,6%	11.171	40,0%	28.835	193,3%	40.397	123,8%	2.757.972	-8,3%
<b>Sylt (GWT)</b>	4.486	10,7%	1.331	33,9%	8.946	-9,3%	0	-	0	-	0	-	0	-	82.838	8,6%
<b>Weeze (NRN)</b>	4.702	67,0%	2.813	47,0%	6.162	52,7%	0	-	0	-	0	-	0	-	386.851	57,7%
<b>Gesamt / Total</b>	<b>733.207</b>	<b>-7,9%</b>	<b>571.769</b>	<b>-11,8%</b>	<b>948.670</b>	<b>-3,2%</b>	<b>3.966.840</b>	<b>20,6%</b>	<b>1.923.024</b>	<b>19,2%</b>	<b>2.043.814</b>	<b>21,9%</b>	<b>4.049.955</b>	<b>20,0%</b>	<b>88.769.317</b>	<b>-0,2%</b>

\* eine VE entspricht einem Fluggast (an+ab) oder 100kg Luftfracht oder 100kg Luftpost (an+ab) \*\*one TU is adequate to one passenger or 100kg air freight or 100kg air mail

## Die Klimastrategie der Flughäfen



### Die Klimastrategie der Flughäfen

Die ADV setzt sich aktiv für den Klimaschutz ein. Die Flughäfen streben den klimaneutralen Flughafenbetrieb bis zum Jahr 2045 an. Der wichtigste Meilenstein auf diesem Weg: 65 Prozent CO<sub>2</sub>-Einsparung bis zum Jahr 2030.

## Erläuterungen

### Passagiere

#### **Lokales Fluggastaufkommen**

Ankommende und abfliegende Passagiere (einschließlich Umsteiger) ohne Transitfluggäste.

#### **Transitfluggäste**

Fluggäste, die innerhalb einer Flugstrecke (Flug unter gleicher Flugnummer) auf einem Berichtsflughäfen zwischenlanden ohne das Flugzeug zu verlassen.

#### **Umsteiger**

Passagiere, die ihre Gesamtflugreise (Zusammensetzung von Teilstrecken) zwischen Herkunfts- und Endzielflughafen an einem Berichtsflughafen unterbrechen. Sie fliegen mit einer anderen Flugnummer und einem anderen Fluggerät weiter.

#### **Gesamter Fluggastverkehr**

Ankommende und abfliegende Passagiere (einschließlich Umsteiger) und Transitfluggäste.

### Flugbewegungen

#### **Flugbewegungen gewerblich:**

Alle Flugbewegungen zur gewerblichen bzw. entgeltlichen Beförderung von Personen, Fracht und Post im Linien- und Charterverkehr, für die dem Luftfahrtunternehmen eine entsprechende Genehmigung erteilt wurde.

#### **Flugbewegungen gesamt:**

Gewerbliche Flugbewegungen und alle sonstigen Verkehre , wie z.B. gewerbliche Schulflüge, Bildflüge, Reklameflüge sowie Land- und forstwirtschaftliche Flüge, Taxiflüge, Leer- und Bereitstellungsflüge, nicht gewerblicher Verkehr (Werkverkehr, Sport-, Werkstatt-, private Reiseflüge, sowie nichtgewerbliche Schulflüge.

### Luftfracht/Luftpost

#### **Örtlicher Luftfracht- bzw. Luftpostverkehr**

Umfasst ankommende und abfliegende Luftfracht bzw. Luftpost einschließlich Umladung.

#### **Transitluftfracht- bzw. Transitluftpostaufkommen**

Luftfracht bzw. Luftpost, die nach einer Zwischenlandung unter gleicher Flugnummer weitergeflogen wird.

## Ansprechpartner

### **Arbeitsgemeinschaft deutscher Verkehrsflughäfen**

German Airports Association

Friedrichstraße 79

D-10117 Berlin

### **Ansprechpartner**

Markus Engemann, Bereichsleiter Markt und Verkehr

Tel. +49 30 31 01 18 42

Fax +49 30 31 01 18 90

### **Redaktion**

Niclas Hinrichs, Assistenz Verkehr, Verbandskommunikation

Tel. +49 30 31 01 18 17

Fax +49 30 31 01 18 90

### **Hinweis**

Trotz größter Sorgfalt können wir Irrtümer und Fehler nicht gänzlich ausschließen und behalten uns gegebenenfalls spätere Korrekturen vor.

Despite high diligence we cannot completely exclude mistakes and errors and reserve later corrections if necessary.